

0026174

Preklopnik 4:1 mini VGA/PS2/AUDIO s kabli CS64A Aten

TECHTRADE

NAVODILA ZA UPORABO

Predstavitev izdelka:

KVM Preklopnik , Model Aten CS-64A

Z eno PS/2 konzolo nadzirate 4 računalnike

Podpora za PC in Mac sisteme, Kompaktna oblika, Vse v enem dizajn, Ne potrebuje napajanja, Vgrajen ATEN ASIC

Emulacija tipkovnice in miške , Izbira vrat preko tipkovnice

Led indikator aktivnega računalnika, VGA ločljivost 2048 x1536, DDC2B

Auto Scan funkcija, Podpora za zavočnike, Plastično ohišje

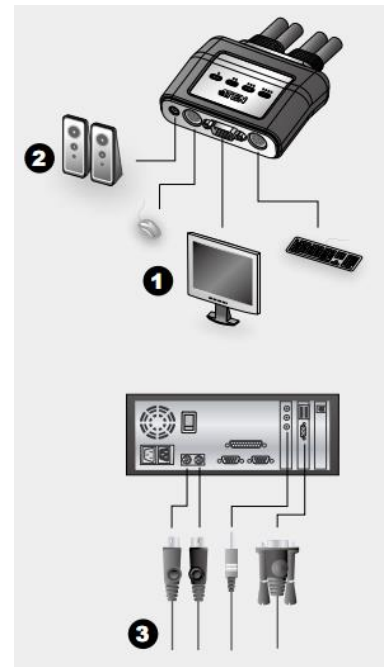
Teža 900 g, Velikost 89.5 x 71.9 x 26 mm



Priključitev / delovanje:

Izklopite računalnike. Izklopite kable monitorja, miške in tipkovnice ter jih priklopite na preklopnik. Vsi vhodi so označeni. VGA kabel iz preklopnika priklopite v vsak računalnik, ravno tako storite s kablom za miško in tipkovnico. Vključite računalnike.

Aktivni računalnik izberete s pomočjo tipkovnice: pritisnite [Num Lock]+[-]



Opozorila:

Ne uporabljajte preklopnika blizu virov vode (umivalnik,...).

Preklopnik ne postavljajte poleg virov energije (peč, radiator...).

Ne potiskajte v preklopnik kakršnihkoli predmetov.

Preden preklopnik očistite s krpo jih odklopite iz računalnika.

Ne odpirajte preklopnika. V primeru okvare se obrnita na pooblaščen servis.

Firma in sedež proizvajalca: ATEN INFOTECH N.V. MIJNWERKERSLAAN 34 B-3550 HEUSDEN-ZOLDER BELGIJA

SPLOŠNA NAVODILA ZA UPORABO

- Pred priključitvijo na električno omrežje izdelek vsaj za 12 ur postavite v suh prostor.
- Med transportom in skladiščenjem lahko pride do kondenza in ob takojšnji uporabi obstaja nevarnost preboja električne energije.
- Izklopite izdelek pred vsakim čiščenjem. Ne uporabljajte praškov ali tekočih čistilnih sredstev. Za čiščenje uporabljajte mehko krpo.
- Odprtine na izdelku so predvidene za zračenje in ga varujejo pred pregretjem. Zato ne smejo biti pokrite ali kako drugače zaprte.
- Izdelek mora biti postavljen na primerni oddaljenosti od izvora toplote.
- Izdelek ne sme biti izpostavljen tresenju.
- Izdelek mora biti priključen na napetost, ki je označen na zadnjem delu izdelka.
- Trižilnega mrežnega vtikača ne smete zamenjati z navadnim.
- Upoštevajte vsa navodila, označena na izdelku in opisana v originalnih navodilih za uporabo.
- Kadar izdelka dlje časa ne boste uporabljali, odklopite priključni kabel iz omrežja.
- Izogibajte se postopkov, ki lahko povzročijo kratek stik.
- Ne vtikajte ničesar v odprtine izdelka, ker je to lahko smrtno nevarno. Pazite, da izdelka ne polijete s tekočino.
- Izdelka ne odpirajte in popravljajte sami.
- Če ugotovite motnje v omrežni napetosti ali ob nevihtah, izdelek izklopite.
- Z izdelka ne odstranjujte originalnih nalepk.
- Različne naprave (računalniki, tiskalniki, tipkovnice, modemi ipd.) povežite med seboj le, kadar niso priključene na električno omrežje.

Izjave in certifikati izdelkov so dosegljivi na:

www.techtrade.si → V iskalnik izdelkov, pod »Šifra Tech Trade«, vpišite 7-mestno kodo izdelka.

Navodila so priložena izdelkom, najdete jih tudi na www.techtrade.si

GARANCIJSKA IZJAVA

Izjavljamo:

- da bo proizvod v garancijskem roku brezhisbno deloval, v kolikor se boste ravnali po danih navodilih
- da bomo v 45 dnevem garancijskem roku odpravili okvare in pomanjkljivosti
- da bomo zagotovili proti plačilu popravilo, vzdrževanje blaga, nadomestne dela in priklopne aparate vsaj tri leta po poteku garancijskega roka tako, da servis opravljamo sami ali imamo sklenjeno pogodbo o servisiranju z drugo osebo.
- da bomo proizvod, ki ne bo popravljen v omenjenem roku, na vašo zahtevo zamenjali z novim oz. vam bomo zanj vrnili kupnino
- da garancija ne izključuje pravic potrošnika, ki izhajajo iz odgovornosti prodajalca za napake na blagu
- **Ozemeljsko območje garancije:** Če ni drugače označeno, velja garancija na ozemelskem območju Republike Slovenije

Garancija preneha zaradi:

- neupoštevanja priloženih navodil
- malomarnega ravnanja z izdelkom
- posega v izdelek, ki ga je opravila nepooblaščen oseba
- poškodbe, nastale zaradi mehanskih udarcev po krivdi kupca ali tretje osebe
- poškodbe zaradi elementarne nesreče – poplave, požara ipd.
- če so z izdelka odstranjene ali poškodovane garancijske nalepke ali serijska številka

GARANCIJSKI ROK: 1 leto

Garancijski rok začne teči z izročitvijo blaga potrošniku.

Garancija velja od dneva nakupa izdelka, kar kupec dokaže s priloženim računom in pravilno izpolnjeno garancijo.

Distribucija:

TECH TRADE d.o.o. TRZIN, Blatnica 8, 1236 Trzin, tel.: 01 56-22-111, e-pošta: info@techtrade.si

Pooblaščen servis:

TECH TRADE d.o.o. TRZIN, Blatnica 8, 1236 Trzin, tel.: 01 56-22-111, e-pošta: servis@techtrade.si

Garancija velja samo ob priloženem računu!

Serijska št. : _____

žig podjetja, ki je izdelek prodalo

Datum izročitve blaga: _____

