



8909037

TECHTRADE

Ohišje SSD USB 3.1 TIP-C M.2 SATA Delock

## NAVODILA ZA UPORABO

Delock SSD ohišje omogoča namestitve M.2 SSD diskov 2280, 2260 in 2242 formata in priključitev preko USB vmesnika na računalnik ali prenosnik.

### Tehnične lastnosti:

- Priključka:  
zunanji: 1x SuperSpeed USB 10 Gbps (USB 3.2 Gen2 / USB 3.1 Gen2) tip-C ženski  
notranji: 1x 67-pin M.2 key B ženski
- Vezni nabor: Asmedia ASM1351
- Podpira M.2 module formata 2280, 2260 in 2242 s key B ali key B+M s SATA vodilom
- Max. višina komponent M.2 modula: 1.35mm, možna namestitve modulov s komponentami na obeh straneh vezja
- Hitrost prenosa podatkov do 6 Gbps
- LED indikator za napajanje in prenos podatkov
- Max. tok za modul: 3A
- Zaščita pred kratkim stikom, zaščita pred pregrevanjem
- ESD zaščita do 2kV
- Hot Plug, Plug & Play
- Dimenzije (DxŠxV): ca 102 x 28 x 10 mm
- Podprti OS: Windows 7/8.x/10 32 in 64bit, ex Linux Kernel 4.4.x



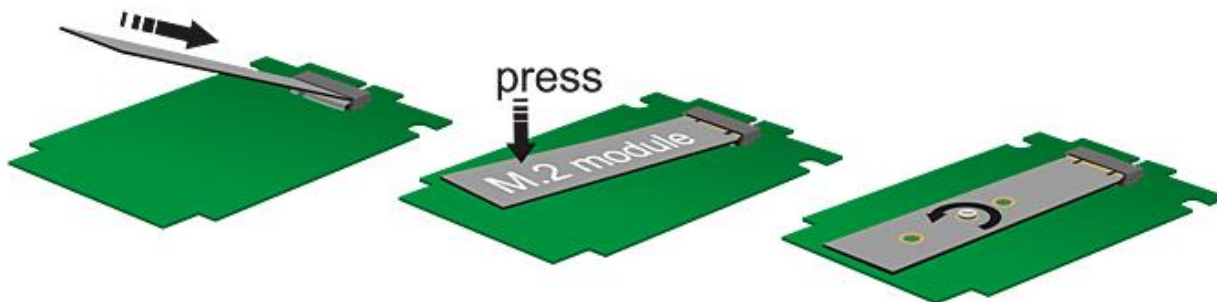
Deluje samo z M.2 NGFF SSD s SATA vodilom. Pred nakupom preverite tip vašega M.2 SSD

### Paket vsebuje:

1x Zunanje ohišje, 1x Vijaki, 1x USB A-C priključni kabel (ca. 15 cm), 1x Navodila

## Namestitev

### Primer namestitve M.2 modula



- Odprite ohišje s pritiskom na zadnji del ohišja
- M.2 modul potisnete v režo
- Ko je v reži potisnete M.2 modul proti kartici
- Nato zategnete vijak na kartici dokler se M.2 modul več ne premakne (če ne želite uporabiti vijaka lahko uporabite priloženo zakovico)
- Zaprite ohišje
- Ohišje priključite na USB kabel, nato pa drugi konec kabla v vaš računalnik

### Firma in sedež podjetja

TRAGANT Handels- undBeteiligungsGmbH, BEESKOWDAMM 13/15, DE - 14167 BERLIN, NEMČIJA