



9116046

Brezžični usmerjevalnik 300Mb Mikrotik RB941-2nD-TC
hAP lite z not. antenama

TECHTRADE

NAVODILA ZA UPORABO

PREDSTAVITEV

Brezžični usmerjevalnik za SOHO uporabo

Specifikacije:

Arhitektura: SMIPS

Procesor: QCA9533

Število jedr: 1

Frekvenca procesorja: 650 MHz

Licenca: RouterOS Level 4

RAM: 32 MB

Velikost pomnilnika FLASH: 16 MB

Temperatura delovanja: -20°C ~ 70°C

Napajanje:

Število DC vhodov: 1 (MicroUSB)

MicroUSB vhod: 5V (priložen napajalnik 5V 1A)

Največja poraba energije: 3.5W

Podrobnosti Wi-Fi povezave:

Frekvenčni pas delovanja: 2.4 GHz

EIRP 2.4 GHz (največja energija za radijsko frekvenco): 16 dBm (MCS7)

Ojačanje 2.4GHz: 1.5 dBi

Brezžični 2.4GHz standardi: 802.11b/g/n

Hitrost 2.4GHz: do 300 Mbit/s

Brezžični 2.4GHz čip: QCA9533, dual chain

Generacija Wi-Fi: 4

Podrobnosti mrežnega priključka:

4x 10/100 RJ45 priključek

Ostalo:

Reset/WPS gumb

Paket vsebuje:

1x Brezžični usmerjevalnik, 1x Napajalnik, 1x Navodila

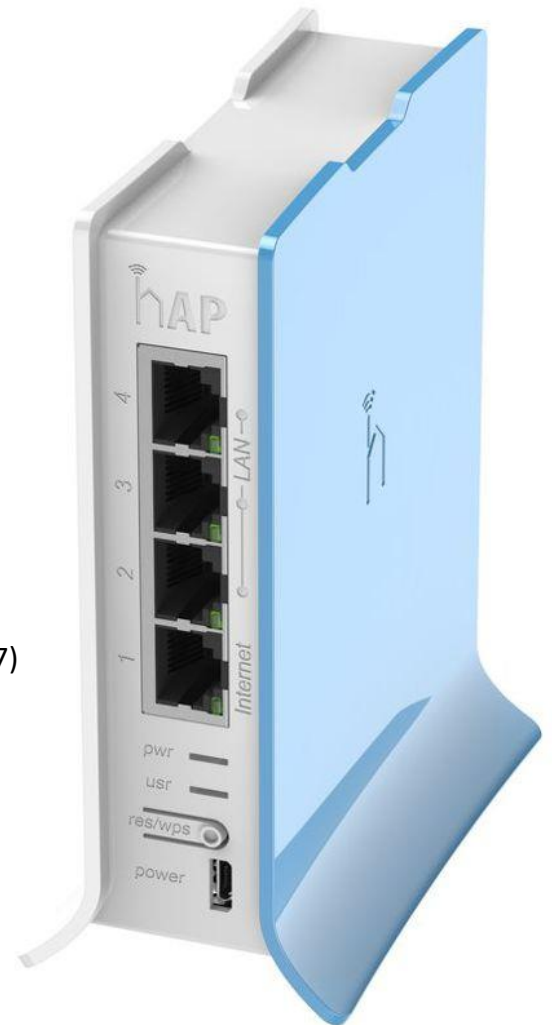
PRIKLJUČITEV:

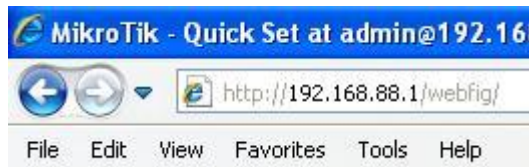
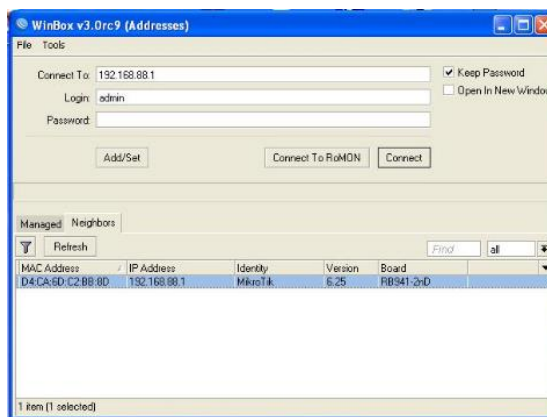
Priključite WAN kabel na port 1 (internet) in LAN kable na preostale porte 2-4

Priključite napajanje na mikro USB vhod. Uporabite priložen napajalnik ali katerikoli standardni mikro USB polnilec od 0,5 do 2A. Mikro USB vhod na usmerjevalniku je namenjen izključno napajanju in ne omogoča prenosa podatkov! Na računalniku preverite, da uporabljate avtomatski DHCP za pridobitev IP naslova. Brezžično omrežje je privzeto vključeno in nezaščiteno. Povežete se lahko z omrežjem ki vsebuje besedo »Mikrotik«

KONFIGURACIJA:

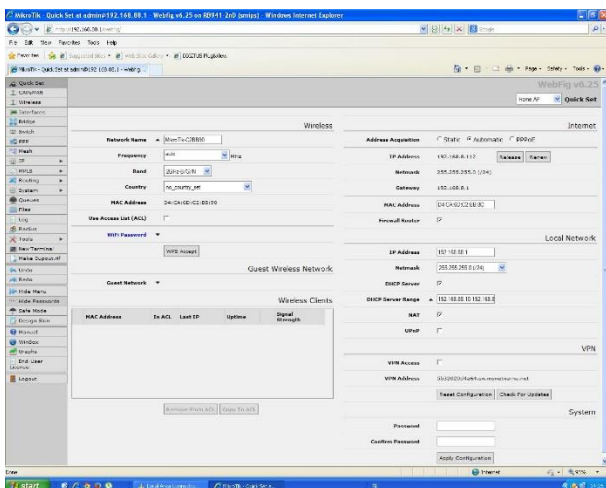
Prva konfiguracija mora biti opravljena preko žičnega omrežja. Usmerjevalnik lahko konfigurirate preko »Webfig« spletnega vmesnika ali preko »Winbox« aplikacije za sistem Windows. Privzet naslov usmerjevalnika je 192.168.88.1 Privzeto uporabniško ime je admin, geslo pa je prazno.



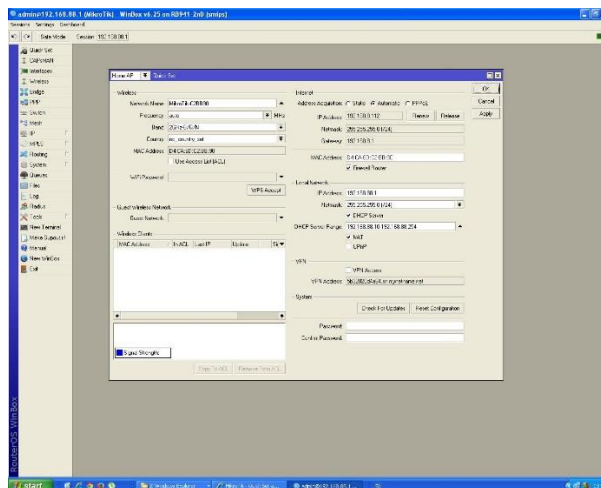


Odprite vaš spletni brskalnik in vpišite naslov 192.168.88.1 v naslovno vrstico, da boste lahko začeli konfiguracijo. Ali pa si s spletne strani <http://www.mikrotik.com/download> prenesete »Winbox« aplikacijo. V primeru da usmerjevalnik ne dodeljuje IP naslovov, se lahko nanj povežete tudi preko MAC naslova, vendar le preko aplikacije Winbox.

Priporočamo, da najprej zaščitite brezžično omrežje z geslom in nastavite geslo za dostop do usmerjevalnika. Priporočljivo je tudi da nadgradite programsko opremo na usmerjevalniku.



Slika 1 – Webfig



Slika 2 – Winbox

GUMB RESET/WPS:

Reset gumb ki ga najdete poleg priključka za napajanje ima več funkcij odvisnih od časa pritiska gumba.

Če gumb držite med zagonom (skupno 5 sekund), dokler LED lučka ne začne utripati – se usmerjevalnik postavi na tovarniške nastavitve.

Če gumb držite še naprej (skupno 10 sekund), dokler LED lučka ne začne svetiti – se usmerjevalnik postavi v način CAPs mode.

Če gumb držite še naprej (skupno 15 sekund), dokler LED lučka ne ugasne – se usmerjevalnik postavi v način iskanja Netinstall serverja.

Poenostavljena izjava EU o skladnosti

"Mikrotiks SIA" izjavlja, da je ta model, **RB941-2nD-TC** v skladu z bistvenimi zahtevami in drugimi relevantnimi določili direktive **2014/53/EU**.

Celotno besedilo izjave EU o skladnosti je na voljo na spletnem naslovu:

www.techtrade.si

Firma in sedež podjetja:

MIKROTIKLS, SIA, AIZKRAUKLES 23, LV-1006 RIGA, LATVIJA