



9108051

TECHTRADE

Brezžična Dostopna Točka 300Mb stropna
cAP 2nD Mikrotik

NAVODILA ZA UPORABO

PREDSTAVITEV

RouterBOARD cAP-2nD (Ceiling Access Point)

Mikrotikova 2.4 GHz dostopna točka namenjena stropni montaži. S svojim nevpadljivim izgledom je primerna za bolnišnice, hotele, letališča, trgovske centre in podobno.

RBCAP-2nD podpira standarde 802.11b/g/n in ga lahko napajamo preko PoE. Odlično se obnese z uporabo MikroTik CAPsMAN (sistem za upravljanje z dostopnimi točkami), ki omogoča nadzor dostopnih točk na centralni lokaciji. Za poganjanje CAPsMAN-a ne potrebujete dodatnega strežnika saj CAPsMAN lahko teče na kateri koli obstoječi RouterBOARD napravi v omrežju.

V paketu dobite vse kar potrebujete za priklop dostopne točke: nastavek za stropno montažo, PoE injektor, napajalnik, vijake ter zidne vložke.

Specifikacije:

Arhitektura: MIPSBE

Procesor: QCA9533

Število jedr: 1

Frekvenca procesorja: 650 MHz

Licenca: RouterOS Level 4

Dimenzije: fi 185 mm x 31 mm

RAM: 64 MB

Velikost pomnilnika FLASH: 16 MB

Temperatura delovanja: -40°C ~ 70°C

Napajanje:

Število DC vhodov: 1 (PoE-IN)

PoE vhod: 11-57V, aktivni PoE 802.3af/at ali pasivni PoE (priložen napajalnik 24V 0.38A)

Največja poraba energije: 4W

Podrobnosti Wi-Fi povezave:

Frekvenčni pas delovanja: 2.4 GHz

EIRP 2.4 GHz (največja energija za radijsko frekvenco): 16 dBm (MCS7)

Ojačanje 2.4GHz: 2 dBi

Brezžični 2.4GHz standardi: 802.11b/g/n

Hitrost 2.4GHz: do 300 Mbit/s

Brezžični 2.4GHz čip: QCA9533, dual chain

Generacija Wi-Fi: 4

Podrobnosti mrežnega priključka:

1x 10/100 RJ45 priključek

Ostalo:

Reset gumb

Paket vsebuje: 1x Dostopna točka cAP, 1x Napajalnik, 1x PoE injektor, 1x Kit za montažo, 1x Navodila



RESET

RJ45 mrežni priključek

PRIKLJUČITEV:



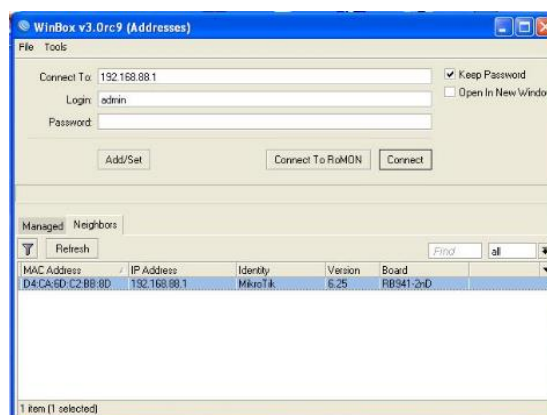
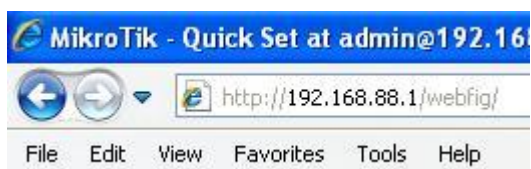
Naprava se lahko napaja preko pasivnega ali aktivnega PoE802.3af/a (12-57V).

Pri uporabi pasivnega PoE uporabite priložen PoE injektor, ki ga priključite na stikalo (switch) in povežete s priloženim napajalnikom (glej sliko). Uporabite lahko tudi pasivni izhod iz druge Mikrotik naprave (glej sliko). Pri uporabi aktivnih PoE injektorjev ali PoE stikal 802.3af/at uporabite kabel brez oklopa– UTP oziroma kablom katerega oklop ni vezan na GND pine (ozemljitev).

KONFIGURACIJA:

Na računalniku preverite, da uporabljate avtomatski DHCP za pridobitev IP naslova. Brezžično omrežje je privzeto vključeno in nezaščiteno. **Na točko se lahko povežete le preko brezžičnega omrežja, z omrežjem, ki vsebuje besedo »Mikrotik«**

Usmerjevalnik lahko nato konfigurirate preko »Webfig« spletnega vmesnika ali preko »Winbox« aplikacije za sistem Windows. Privzet naslov usmerjevalnika je 192.168.88.1 Privzeto uporabniško ime je admin, geslo pa je prazno.



Odprite vaš spletni brskalnik in vpišite ta naslov v naslovno vrstico da boste lahko začeli konfiguracijo. Ali pa si s spletne strani <http://www.mikrotik.com/download> prenesete »Winbox« aplikacijo. V primeru da usmerjevalnik ne dodeljuje IP naslovov, se lahko nanj povežete tudi preko MAC naslova, vendar le preko aplikacije Winbox.

