



9104140

TECHTRADE

Usmerjevalnik 16xRJ45 10/100/1000
+2x SFP+ 48cm CCR2004-16G-2S+ Mikrotik

NAVODILA ZA UPORABO

Tako kot drugi modeli v seriji CCR2004 ima tudi ta usmerjevalnik vgrajen CPU Annapurna Labs Alpine v2 s štirimi 64-bitnimi jedri ARMv8-A Cortex-A57, ki delujejo pri frekvenci 1,7 GHz.

Usmerjevalnik ima 18 mrežnih priključkov. Šestnajst mrežnih priključkov je gigabitnih, dva priključka pa sta 10G SFP+ kletki. Na sprednji strani usmerjevalnika se nahajata USB tip-A in RJ-45 konzolni priključek. Usmerjevalnik ima vgrajeno redundančno napajanje.

Specifikacije:

Arhitektura: ARM 64bit

Procesor: AL32400

Število jedr: 4

Frekvenca procesorja: 1.7 GHz

Licenca: RouterOS v7 Level 6 (64bit)

Dimenzije: 443 x 210 x 44mm

RAM: 4 GB DDR4

Velikost pomnilnika FLASH: 128 MB

Temperatura delovanja: -20°C ~ 60°C

Napajanje:

AC vhodni priključek: 2x 100 - 240V; 50/60Hz

Največja poraba energije: 48W

Poraba energije brez priključkov: 35W

Podrobnosti mrežnega priključka:

16x 10/100/1000 RJ45 priključek

Podrobnosti optičnega priključka:

12x SFP+ kletka

Ostalo:

1x RS232 RJ45 priključek

Število USB vmesnikov: 1x USB 3.2 Gen1 tip-A (s podporo za 3G/4G modem ali dodaten pomnilnik)

Senzor voltaže, temperature PCB in CPU

Reset gumb

Redundančno napajanje

Paket vsebuje:

1x Usmerjevalnik, 2x Napajalni kabel, 1x Kit za montažo v kabinet, 1x Navodila

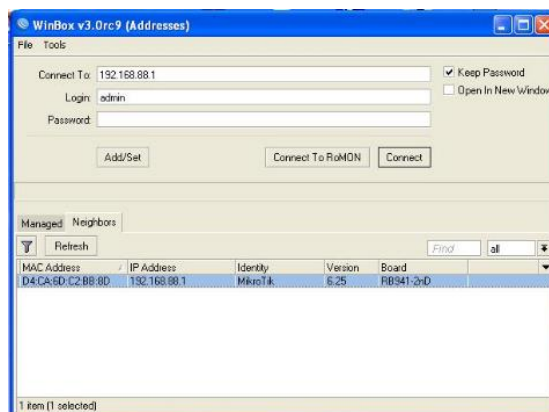
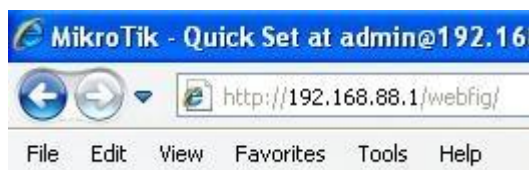


PRIKLJUČITEV:

Priključite WAN optični kabel na port 1 (SFP+ 1) in LAN optični kabel na port 2 (SFP+ 2). Preostale LAN mrežne kable priključite na RJ45 priključke (ETH 1 - 16). Priključite napajanje na vhoda za napajanje. Uporabite priložene napajalne kable.

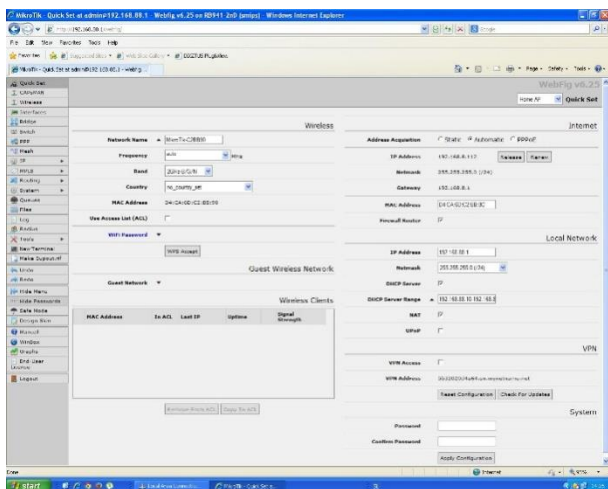
KONFIGURACIJA:

Usmerjevalnik lahko konfigurirate preko »Webfig« spletnega vmesnika ali preko »Winbox« aplikacije za sistem Windows. CCR2004 ima privzeto nastavljen naslov 192.168.88.1 na ETH 15. Privzeto uporabniško ime je admin, geslo pa je prazno.

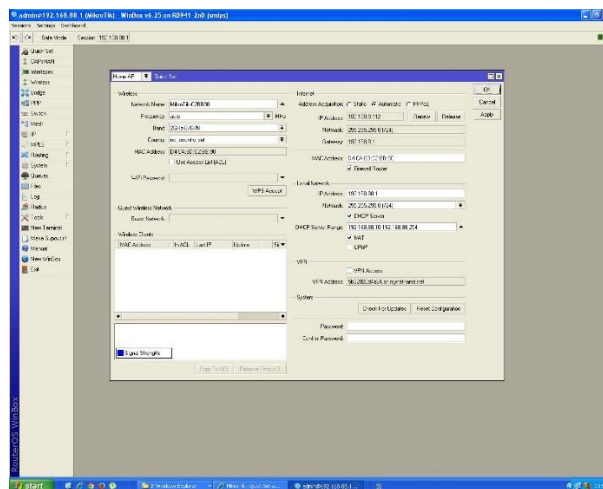


Odprite vaš spletni brskalnik in vpišite ta naslov v naslovno vrstico da boste lahko začeli konfiguracijo. Ali pa si s spletne strani <http://www.mikrotik.com/download> prenesete »Winbox« aplikacijo. V primeru da usmerjevalnik ne dodeljuje IP naslovov, se lahko nanj povežete tudi preko MAC naslova, vendar le preko aplikacije Winbox.

Priporočamo, da najprej nastavite geslo za dostop do usmerjevalnika. Priporočljivo je tudi da nadgradite programsko opremo na usmerjevalniku.



Slika 1 – Webfig



Slika 2 – Winbox

GUMB RESET/WPS:

Reset gumb, ki ga najdete poleg RJ45 RS232 priključka ima več funkcij odvisnih od časa pritiska gumba.

Če gumb držite že pred zagonom – naprava uporabi varnostno kopijo bootloderja

Če gumb držite med zagonom dokler LED lučka ne začne utripati – se usmerjevalnik postavi na tovarniške nastavitve.

Če gumb držite še naprej – približno 20 sekund oziroma dokler LED lučka ne ugasne – se naprava postavi v način iskanja Netinstall serverja

Poenostavljena izjava EU o skladnosti

"Mikrotiks SIA" izjavlja, da je ta model, **CCR2004-16G-2S+**, v skladu z bistvenimi zahtevami in drugimi relevantnimi določili direktiv za nizkonapetostne naprave **2014/35/EU** in elektromagnetne združljivosti **2014/30/EU**.

Celotno besedilo izjave EU o skladnosti je na voljo na spletnem naslovu:

www.techtrade.si

Firma in sedež podjetja:

MIKROTIKLS, SIA, AIZKRAUKLES 23, LV-1006 RIGA, LATVIJA