



8001167

IP Kamera-HiLook 5.0MP
IPC-D150H(C) zunanja

NAVODILA ZA UPORABO

Kamera: Senzor: 1/2.7" Progressive Scan CMOS; Min. osvetlitev: barvno 0.01Lux pri F2.0 (AGC ON), čb: 0Lux z vključenimi IR; WDR: 120 dB; Čas zaklopa: 1/3s - 1/100000s; Goriščna razdalja: 2,8mm; Zaslona: F2.0; Vidni kot: H98°, V71.7°, D127°; Pritrditev objektivna: M12; IR doseg: do 30m ; **Video:** Najvišja ločljivost: 2560×1920; Število sličic: 20fps (2560×1920), 25fps (2560×1440, 1920×1080, 1280×720); Video kodiranje: H.265+/H.265(HEVC)/H.264+/H.264/ MJPEG; Video bitna hitrost: 32Kbps~16Mbps (CBR/VBR nastavljiv); Nastavitve slike: svetlost/kontrast/nasičenost/ostrina; Dostop: Podpira brskalnik Internet Explorer (z vtičnikom), ali Chrome 57.0+, Firefox 52.0+ (brez vtičnika); **Omrežje:** Komunikacija: 1*RJ45 10M/100M Ethernet Port; Mrežni protokoli: TCP/IP, ICMP, HTTP, HTTPS, FTP, DHCP, DNS, DDNS, RTP, RTSP, RTCP, NTP, UPnP™, SMTP, IGMP, 802.1X, QoS, IPv6, Bonjour, IPv4, UDP, SSL/TLS; Kompatibilnost sistema: ONVIF, ISAPI; **Sistem:** Brezplačna aplikacija za mobilne naprave s sistemom Android in Apple IOS; Inteligentne video funkcije: Zaznavanje gibanja, Maskiranje za zasebnost, Izravnava osvetlitve iz ozadja, 3D-DNR; Sprožitev dogodka: zaznavanje gibanja, prekinjena povezava, ipd.; **Splošno:** Območje delovanja: temperatura -30°C~60°C, vlaga: 0~95%(brez kondenza); Napajanje: 12 V DC ±25% / 0.4A, PoE (802.3af Class 3, 36 V – 57 V); Poraba: 12 V DC, 0.4A (max. 5W), PoE (max. 6.5W); Odpornost na zunanje vplive: IP67; Dimenzije: fi 110.8mm×84.7mm; Teža: 520g

Paket vsebuje: 1x IP Kamera, 1x Pribor za montažo, 1x Navodila



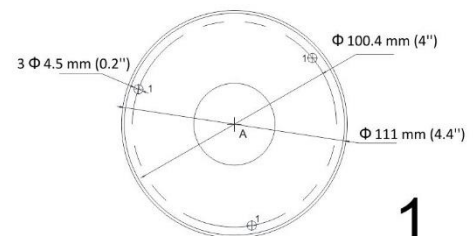
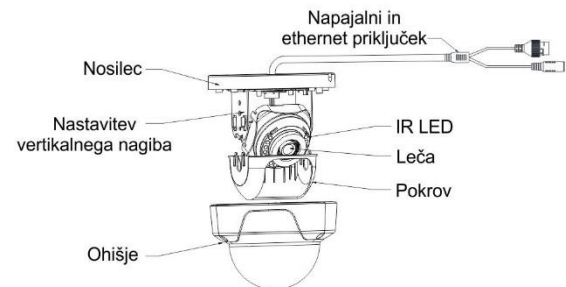
Opis: ->

Pozor:

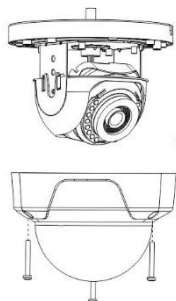
1. Napajanje preko PoE ali z uporabo 12V DC napajalnika (ni priložen!).

Namestitev:

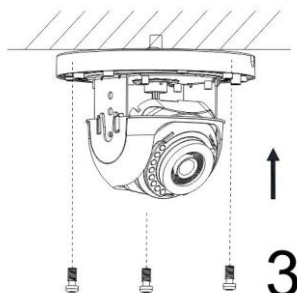
1. Na strop namestite priloženo predlogo.
2. V strop zvrtejate luknje za vijake in kable (opsijsko), kot je narisano na predlogi (1).
3. S priloženim izvijačem odvijte vijake na ohišju, ter ga odstranite (2).
4. Pritrdite kamero na strop s priloženimi vijaki (3).
5. Povežite in speljite Ethernet kabel skozi strop ali stransko odprtino nosilca (4).
6. Če uporabljate napajanje z 12V napajalnikom napeljite še kabel napajalnika skozi strop.
7. Zrahljajte vijake in nastavite kot leče (5).
8. Pritrdite ohišje kamere.



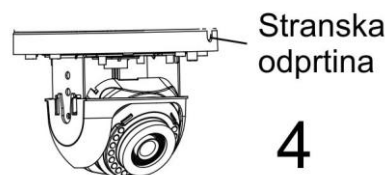
1



2



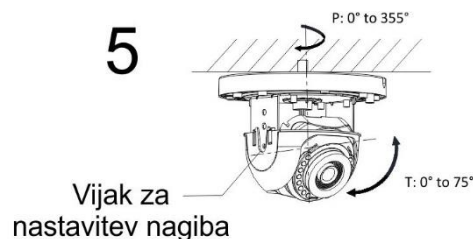
3



Stranska odprtina

4

5



Vijak za nastavitev nagiba

P: 0° to 355°

T: 0° to 75°

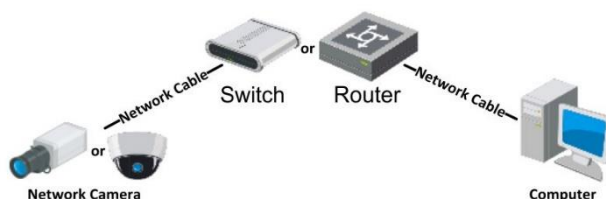
Nastavitev kamere:

1. Preko LAN

Najpogostejša metoda je povezovanje kamere preko usmerjevalnika ali stikala. Kameri morate dodeliti IP naslov v istem podomrežju kot je preostanek vašega omrežja.

1.1. Preko usmerjevalnika ali stikala

Primer povezave kamere je viden na sliki.



2. Aktivacija IP kamere

Da se lahko do kamere dostopa, je potrebno kameri dodeliti IP naslov. **Privzet IP naslov je: 192.168.1.64. Pred uporabo kamere, je potrebno kamero aktivirati.** Aktivacija kamere je možna preko brskalnika ali preko SADP Tool programa. **POZOR:** Kamero povežite na enako omrežje kot je vaš računalnik.

2.1. Uporaba SADP Tool

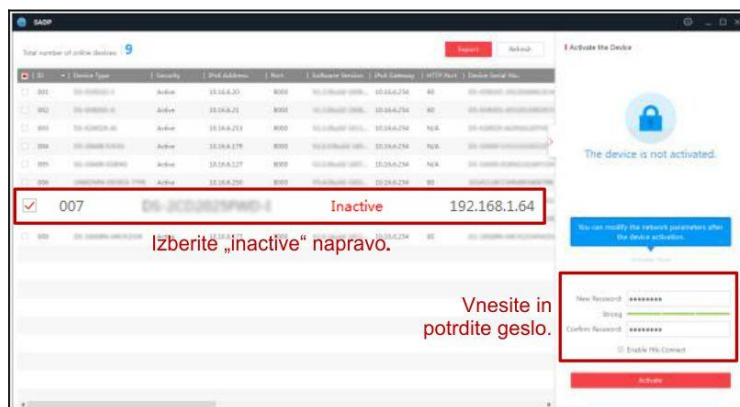
SADP Tool je program namenjen avtomatskemu zaznavanju večih online HiLook kamer povezanih v omrežje, nastavljanje IP naslovov in nastavitve gesla.

Program se naloži preko spletne strani

<http://www.hikvision.com/europe>.

Ko zaženete program, počakajte da vam SADP izpiše vse HiLook kamere v vašem omrežju. Nato poiščite kamero, kateri pri statusu piše »Inactive«, ter jo izberite. Kameri je potrebno vpisati geslo, ki ima najmanj 8 znakov. Nato pa pritisnite na »Activate«, da kamero aktivirate.

Preko aplikacije lahko izberete kamero, vpišete uporabniško geslo in nato nastavite Vse podatke kamere. Ko nastavite vse kliknete na gumb »Modify«, da nastavitev spremenite.



2.2 Uporaba brskalnika

Če je omrežni segment računalnika in kamere različen sledite tem korakom za spremenitev IP naslova.

Korak 1: Spremenite IP naslov računalnika na segment 192.168.1.0 na sledeči način:

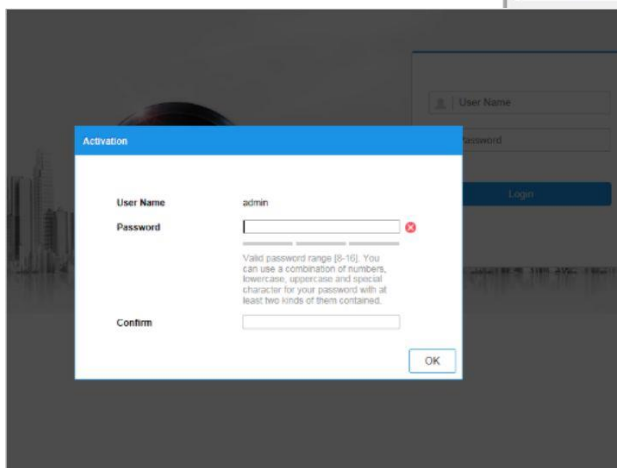
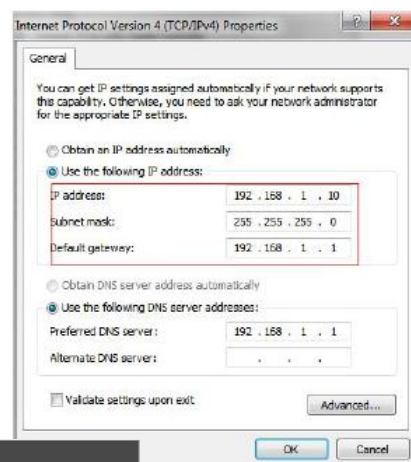
Nadzorna plošča -> Središče za omrežno in skupno rabo -> Povezava lokalnega omrežja -> Lastnosti (primer nastavitve je na sliki)

Korak 2: Zaženite brskalnik in v naslovno vrstico vpišite privzet IP naslov kamere:

<http://192.168.1.64>

Korak 3: Ko se prikaže vpisna je potrebno izbrati geslo z najmanj 8 znaki.

Korak 4: Ko vpišete geslo ga potrdite s klikom na »OK«



3. Dostop do kamere preko brskalnika

Podpira brskalnik Internet Explorer.

Pred uporabo brskalnika za dostop do kamere je potrebno namestiti njihov vtičnik. V brskalnik vpišite IP naslov kamere. Nato se prijavite z uporabniškim imenom in vašim geslom. Ob prvi prijavi v kamero bo brskalnik zahteval namestitev kontrol za kamero. Prenesite program za namestitev in ga namestite. Ko je namestitev dokončana osvežite brskalnik. Ko se brskalnik osveži bi morali videti video kamere.

POZOR: Če ima kamera nastavljen DHCP način za pridobitev IP naslova, uporabite SADP Tool aplikacijo za pomoč pri pridobitvi IP naslova kamere.

4. Dostop do kamere preko Hik-Connect aplikacije

Namestite Hik-Connect aplikacijo za dostop do kamere preko vašega Android ali iOS pametnega telefona. V SADP aplikaciji omogočite Hik-Connect, kot je prikazano na sliki.

Modify Network Parameters

Enable DHCP
 Enable Hik-Connect

Device Serial No.: XX-XXXXXXXX-XXXXXXXXXXXXXXXXXXXX

IP Address: 192.168.1.64

Port: 8000

Subnet Mask: 255.255.255.0

Gateway: 192.168.1.1

IPv6 Address: ::

IPv6 Gateway: ::

IPv6 Prefix Length: 0

HTTP Port: 80

Security Verification

Admin Password:

Modify

Forgot Password

Za podrobnejši opis uporabe in nastavitve kamere si preberite uporabniška navodila proizvajalca.

Firma in sedež proizvajalca

Hangzhou Hikvision Technology Co., Ltd., 700 Dongliu Road, Binjiang Area, Hangzhou, Zhejiang, China / Kitajska

Poenostavljena izjava EU o skladnosti

"Hangzhou Hikvision Technology Co." izjavlja, da je ta model, **IPC-D150H(C)**, v skladu z bistvenimi zahtevami in drugimi relevantnimi določili direktiv za nizkonapetostne naprave **2014/35/EU** in elektromagnetne združljivosti **2014/30/EU**.

Celotno besedilo izjave EU o skladnosti je na voljo na spletnem naslovu: www.techtrade.si