



8560084

TECHTRADE

Line extender-HDMI brezžični SET  
50m Digitus

## NAVODILA ZA UPORABO

### PREDSTAVITEV

Line extender-HDMI Digitus omogoča brezžično prenašanje video in avdio signala HDMI na razdalji do 50m. Line extender omogoča maksimalno resolucijo do 1080p/60 Hz in za delovanje ne potrebuje nobene dodatne programske opreme. Oddajnik in sprejemnik se lahko napajata preko vaše HDMI naprave (potreben je 0,5 A) ali dodatno s priloženim mikro USB kablom prek USB povezave vašega prenosnika, računalnika itd. Odlična rešitev za sejne in konferenčne sobe lahko pa se uporablja tudi za domačo uporabo...

### Tehnični podatki:

Frekvenca 5GHz

Vmesniki (vhod): HDMI

Vmesniki (izhod): HDMI

Ločljivost videa: 1920x1080

Domet (maks.) 50m

Tovarniška barva: črna, srebrna

Napajanje (LOV) preko USB

Vrsta izdelka Brezžični HDMI

Brezžični kanal: IEEE 802.11ac, 5GHz, 2T2R

HDMI: 1.4

HDCP: 1.3

Protokol za preverjanje pristnosti: WPA2 (WPAS-PSK / WPA2-Enterprise)

Priključki na enoto: 1x HDMI vtič, 1x mikro-USB vtič

Napajanje: priključek HDMI (zahtevan 0,5A) ali prek mikro-USB (DC 5V/0,5A)

Gumb za povezavo LED z prikazom stanja

Avdio: Stereo, 16 bitov / 48KHz

Zakasnitev: pribl. 120ms

Materijal: plastika ABS

Poraba energije: 2,5W

Delovna temperatura: 0-40°C

Barva: črna

Stene, steklo itd. skrajšajo domet signala ali povzročijo izgube signala...



### Pakiranje vsebuje:

1x oddajna enota, 1x sprejemna enota, 2x micro USB kabel (0,5 m), 1x navodila

### OPOMBA:

**Oddajne razdalje pri omejeni vidljivosti ni mogoče določiti na splošno in je odvisna od lokalnih pogojev. Stene, steklo**

### Lastnosti izdelka

Lastnosti	Opis
Vklopi in prikaži	Preprosto povežite oddajnik z vrati HDMI računalnika in povežite sprejemnik z zaslonom, oddajnik in sprejemnik se bosta povezala samodejno
Brezplačna aplikacija	Komplet brezžičnega predstavitvenega sistema ne potrebuje nobene namestitve programske opreme ali aplikacij
Vse v enem	Podpira tudi Blu-ray / DVD predvajalnik, multimedijski predvajalnik in vse naprave s priključkom HDMI
Samodejna izbira kanala	Set brezžičnih predstavitvenih sistemov bo po vklopu samodejno izbral najboljši kanal Wi-Fi, da zagotovi gladko pretakanje
Hitrost s tehnologijo 5G AC MIMO	Komplet brezžičnega predstavitvenega sistema je opremljen s hitro tehnologijo 802.11ac MIMO, ki poveča hitrosti Wi-Fi tako, da paru brezžičnih naprav omogoča sočasno pošiljanje ali prejemanje več podatkovnih tokov
Visoka kakovost videa 1080p60	Set brezžičnih predstavitvenih sistemov podpira ločljivost 1080p, kar pomeni veliko bolj jasne slike, bogate s podrobnostmi in teksturo v primerjavi s 720p.

Visoka varnostna zaščita	Brez skrbi glede varnosti podatkov, Wireless Presentation System Set podpira 128-bitno varnostno šifriranje AES in WPA2/WPA-PSK/WPA2-PSK avtentikacijski protokol za zaščito podatkov. HDCP je podprt za zaščito vsebine.
--------------------------	---

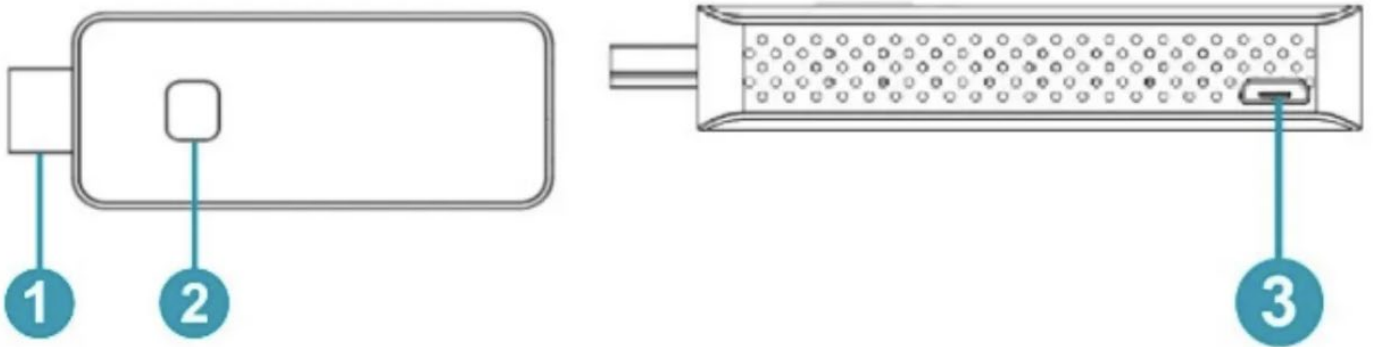
### Specifikacije produkta

Funkcija	
Video vhod	1920×1080 (1080p60/50/30/25/24, 1080i60/50) 1280×720 (720p60/50) 720×576 (576p50) 720×480 (480p60)
Video izhod	Do 1080p / 60Hz
Avdio	Stereo, kakovost 16 bitov 48 KHz
Brezžični kanal	IEEE 802.11ac, 5 GHz, 2T2R
Zakasnitev	Približno 120 ms zakasnitve
Različica HDMI	HDMI 1.4 s HDCP1.3
Preverjanje pristnosti Protokol	WPA2 (WPA2-PSK / WPA2-Enterprise)
Varnost	AES 128 bit
Podprta platforma	Windows, macOS, iOS, Android
Razdalja	Približno 50 metrov v čisti liniji pogleda
Oddajnik	
Vmesnik	HDMI vhod x 1, mikro USB x 1, gumb x 1
LED	Rdeča in modra
Gumb za preklop	1 x
Napajanje	DC5V/0,5A
Poraba energije	Približno 2,5 W
Dimenzija	83 x 32 x 13 mm
Utež	27,1 g
Sprejemnik	
Vmesnik	izhodni priključek HDMI x 1, mikro USB x 1, gumb x 1
LED	Rdeča in modra
Napajanje	DC5V/0,5A
Poraba energije	Približno 2,5 W

Dimenzija	83 x 32 x 13 mm
Utež	27,1 g
Temperaturno območje	
Delovanje	0°C do +40°C (+32°F do +104°F)
Shranjevanje	-10°C do +60°C (+14°F do +140°F)
Vlažnost	
Delovanje	10% do 80% relativne vlažnosti

## Pregled

### Oddajna enota

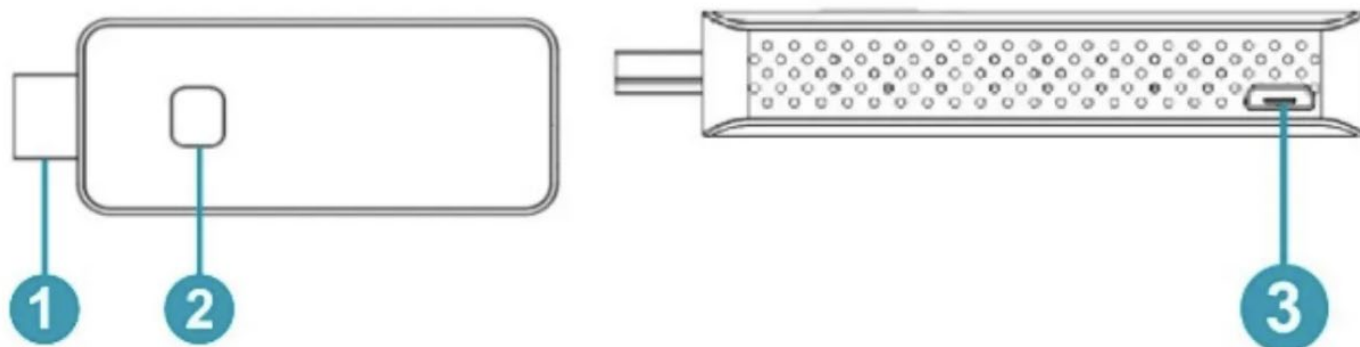


1. HDMI vhod	Povežite izvorne naprave, na primer z računalnikom ali drugimi napravami s HDMI, vhod HDMI podpira tudi napajanje 5 V, če izvorne naprave ima HDMI s 5V izhodom
2. Gumb	Kratek pritisk: začnite oddajati Dolg pritisk: dolg pritisk do 10 sekund za ponastavitev na tovarniške nastavitve
2. LED	Prikazuje različna stanja
3. Micro USB	Za napajanje

**Opomba:** če ima izvorna naprava HDMI z izhodno napetostjo 5 V, za napajanje ni treba priključiti kabla USB.

LED indikator za Oddajna enota	Opis
Statično rdeče	Sistem oddajne enote je zagon
Utripa rdeče	Enota oddajnika išče Sprejemna enota
Utripajoča modra	Čakanje na povezavo
Statična modra	Povezan in deluje
Vijolična	Ni HDMI vhoda

## Oddajna enota



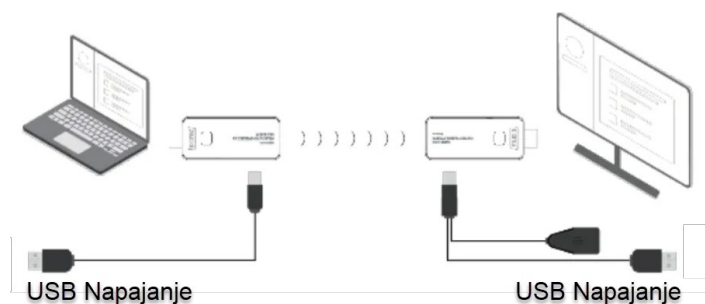
1. HDMI izhod	Povežite se z monitorjem oz projektor
2. Gumb:	Pritisnite 10 sekund za tovarniško ponastaviti
2. LED	Za prikaz različnih statusov
3. Micro USB	Za napajanje
LED indikator za Sprejemna enota	Opis
Utripajoča modra	Čakanje na povezavo
Statična modra	Povezan in deluje

## Namestitev

### Namestitev sprejemnika

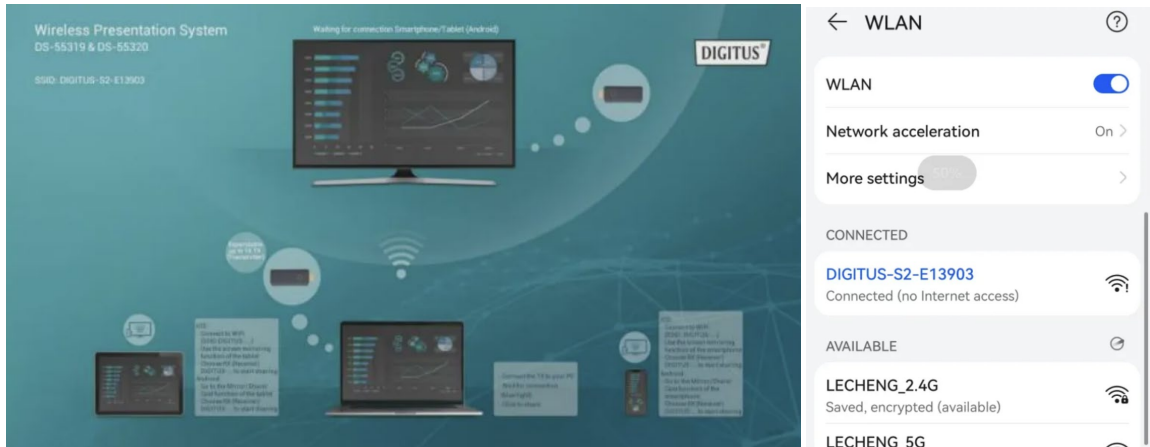
#### 1. Povežite se s TV ali projektorjem

- Povežite sprejemno enoto HDMI s priključkom HDMI velikega TV zaslona ali projektorja
- Povežite vrata mikro USB sprejemnika z vrati USB televizorja prek povezave Wifi USB/napajalnega kabla.

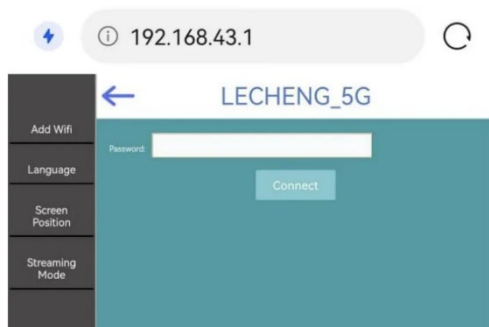
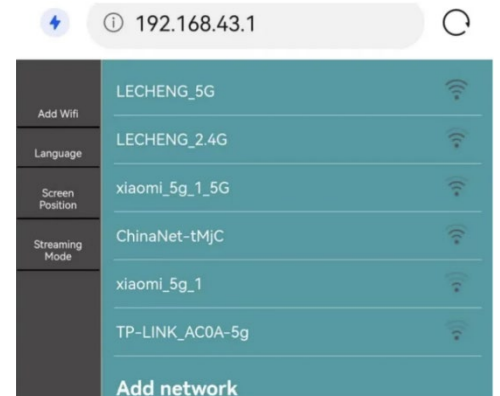


## 2. Povežite se z internetom

- Povežite SSID sprejemnika s svojimi pametnimi napravami, SSID in geslo sta prikazana v levem zgornjem kotu zaslona



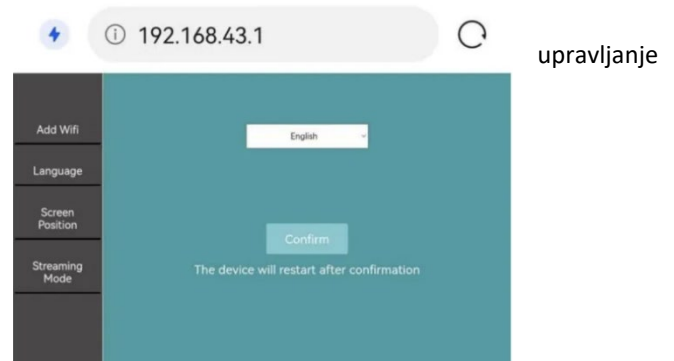
- Odprite brskalnik s telefonom in vnesite naslov IP, ki je prikazan v levem zgornjem kotu zaslona, da vstopite v platformo za upravljanje sprejemnikov  
• **Opomba:** ko se povežete z usmerjevalnikom, bo naslov IP ustrezno posodobljen



Izberite omrežje in se povežite v platformi za upravljanje, sprejemna enota se bo povezala z omrežjem in prikazala omrežni SSID na sredini zaslona (za boljše delovanje priporočamo povezavo z usmerjevalnikom 5G) Platforma bo naštel vse vaše brezžične povezave SSID usmerjevalnika, izberite SSID iz brezžičnega usmerjevalnika in vnesite geslo. Sprejemna enota se bo povezala z omrežjem in prikazala omrežni SSID na sredini zaslona sprejemnika (za boljše delovanje priporočamo povezavo z usmerjevalnikom 5G)

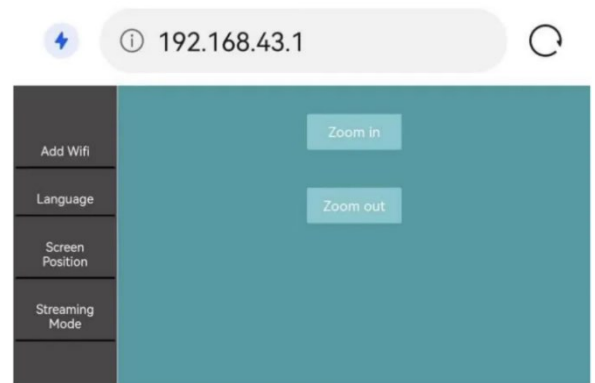
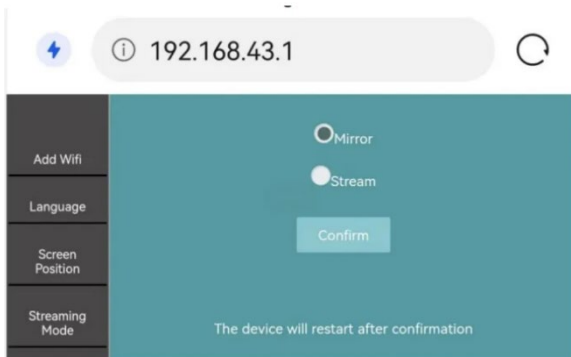
## 3. Jezik

- Uporabnik lahko spremeni jezik na strani za



#### 4. Položaj zaslona

- Če velikost izhoda HDMI sprejemnika ni združljiva z zaslonom, lahko uporabnik uporabi položaj zaslona za prilagajanje povečave in pomanjšanja zaslona



#### 5. Pretočni način

- Izberete lahko uporabo pretočnega ali zrcalnega načina

### Namestitev oddajnika

1. Priključite enoto HDMI oddajnikov na vrata HDMI računalnika. Opomba: Če ima izvorna naprava HDMI izhodno napetost 5 V, za napajanje ni treba priključiti kabla USB. Če ni, povežite oddajnik z računalnikom s kablom USB za napajanje.
2. LED-indikator oddajnika bo ob zagonu zasvetil rdeče.
3. LED indikator postane moder in utripa, ko bo pripravljen za pretakanje
4. Kliknite gumb za začetek predvajanja, LED indikator bo postal stalno moder

### Seznanjanje oddajnika in sprejemnika

Komplet Wireless HDMI Extender Set vključuje en sprejemnik in en oddajnik, ki sta seznanjena pred pošiljanjem. Običajno vam jih ni treba znova seznaniti. Vendar, če kupite dodaten oddajnik, morate slediti spodnjim navodilom za združitev novega oddajnika s sprejemnikom.

1. Vklopite sprejemnik in povežite z zaslonom
2. Vklopite oddajnik, dokler lučka LED ne utripa rdeče, nato pritisnite gumb do 5 sekund, dokler lučka LED ne začne hitro utripati rdeče, to pomeni, da je oddajna enota v načinu ponastavitve na tovarniške nastavitve.
3. Počakajte približno 15 sekund, lučka gumba oddajnika bo namesto rdeče svetila stalno modro in na zaslonu sprejemne enote bo prikazano sporočilo o uspešnem seznanjanju.

### Pretakanje

#### Pretakanje iz oddajnika

1. Priključite oddajno enoto HDMI na vrata HDMI osebnega računalnika  
. **Opomba:** če je izvorna naprava HDMI z izhodno napetostjo 5 V, ni potrebe po priključitvi kabla USB za napajanje, če ni, povežite enoto oddajnika z osebnim računalnikom s kablom USB za napajanje. . Za varno in stabilno delovanje priporočamo, da vedno uporabljate kabel Micro USB za napajanje TX in RX
2. LED-indikator oddajnika bo ob zagonu zasvetil rdeče
3. LED indikator postane moder in utripa, ko bo pripravljen za pretakanje
4. Kliknite gumb za začetek predvajanja, LED indikator bo postal stalno moder

#### Pretakanje iz pametnih naprav (pametni telefon/tablica)

**Opomba:** Če je oddajnik HDMI (TX) povezan s sprejemnikom HDMI (RX), razdružite/odklopite TX in RX tako, da najprej pritisnete gumb na TX, prikazal se bo začetni zaslon. Nato lahko povežete mobilno napravo. Prednost ima oddajnik HDMI (TX) pred mobilno napravo (pametni telefon/tablica). Ko je mobilna naprava povezana in želite preklopiti na oddajnik HDMI, samo pritisnite gumb na TX za skupno rabo. Ni vam treba najprej odklopiti mobilne naprave.

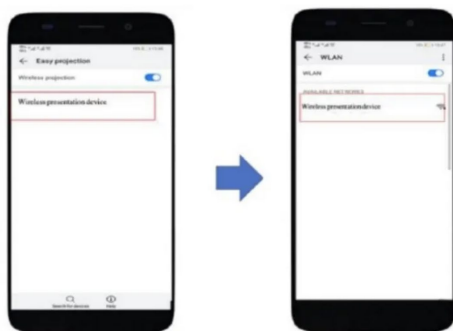
## IOS naprave:

- Poiščite SSID RX (sprejemnik) in se povežite v nastavitvah Wifi. (SSID: DIGITUS..., Geslo: 12345678), je SSID prikazan v levem zgornjem kotu začetnega zaslona RX
- Uporabite funkcijo zrcaljenja zaslona pametnega telefona
- Za začetek skupne rabe izberite RX (sprejemnik) DIGITUS-...



## Naprave Android:

- Prepričajte se, da je Wi-Fi vaše naprave Android aktiviran/na voljo
- Pojdite na funkcijo Mirror/Share/Cast pametnega telefona
- Za začetek skupne rabe izberite RX (sprejemnik) DIGITUS-...



**Opomba:** na različnih znamkah telefonov ali tablic so različna imena: WIFI Display, WLAN Display, Wireless Display, Allshare Display, Allshare Cast, Wireless Display, MirriorShare itd.

## Frekvenčno območje in največja oddajna moč

- **Standard WiFi:** 802.11b/g/n/ac 5G WiFi
- **Kanal:** 36, 40
- **Frekvenca jedra:** 5180, 5200
- **Razpon:** 5170 ~5 210MHz
- **Pasovna širina:** 20/40MHz
- **Moč oddajnika :** 13 dBm max
- **Različica SW:** RX: 2.69, TX: 2.3.9
- **HW različica:**
  - **TX:** S100TX-LC01-01
  - **RX:** S100RX-LC01-01