



9948051

TECHTRADE

## EZVIZ pametni termometer in senzor vlažnosti CS-T51C

## NAVODILA ZA UPORABO

Kot majhen pripomoček z visoko natančnim senzorskim čipom T51C zaznava in vizualizira sobno temperaturo in vlažnost na svojem velikem zaslonu. Ko ga povežete z EZVIZ centralno enoto, lahko tudi preverite podatke v realnem času ali pregledate zgodovino v aplikaciji EZVIZ tudi ko niste doma.

Preprosto prilepite T51C na steno s priloženim lepilnim trakom ali ga postavite na mizo v vgrajenim stojalom. Narejen za uporabo v zaprtih prostorih, je T51C v pomoč povsod, kjer morate natančno vedeti, kako vlažno ali kako toplo je. Z elegantnim enostavnim dizajnom pa se prilega vsakemu sodobnemu domu.

Za pregled celotnega doma lahko povežete več senzorjev T51C in jih postavite v različne prostore. Kadarkoli se temperatura ali raven vlažnosti dramatično spremeni v kratkem času ali ne dosega več vašega vnaprej nastavljenega obsega, boste prejeli takojšnje mobilno opozorilo. Če imate kamero EZVIZ, lahko s njo povežete senzor in prejimate obvestila skupaj s slikovnim posnetkom.

Lahko deluje samostojno, za obveščanje in delovanje preko aplikacije pa potrebuje povezavo z EZVIZ centralno enoto CS-A3-A0-W!

### Tehnične lastnosti:

Življenjska doba baterije: Do 12 mesecev (na podlagi hitrosti osveževanja 5 sekund)

Delovna napetost: DC 3V

Delovna temperatura: -10°C do 60°C

Statični način: ≤20 μA Največ: ≤35 mA

Protokol: ZigBee 3.0

Frekvenca Wi-Fi: 2,4 GHz

Komunikacijska razdalja: < 200 m (testirano v odprtem okolju)

**Paket vsebuje:** 1x EZVIZ pametni termometer in senzor vlažnosti CS-T51C, 1x 3M trak, 1x Navodila

### Osnovne informacije

Senzor temperature in vlažnosti zazna in prikaže notranjo temperaturo in vlažnost ter nato pošlje povezane podatke povezanemu prehodu EZVIZ. Po dodajanju monitorja v aplikacijo EZVIZ APP si lahko v telefonu ogledate povezane podatke v realnem času; poleg tega lahko sproži druge pametne izdelke EZVIZ, da vam zagotovi pametno domače življenje.

### Gumb

- Pritisnite in držite gumb 5 s, monitor temperature in vlažnosti se bo znova zagnal in nato vstopil v način dodajanja naprav; istočasno bo ikona signala na zaslonu naprave hitro utripala.
- Kratak pritisk na gumb za preklon prikaza podatkov med stopinjami Celzija (°C) in stopinjami Fahrenheita (°F).
- Hitro dvakrat pritisnite gumb, da preklopite med običajnim načinom in načinom visoke zmogljivosti.



## Namestitev:

### 1. Prenesite aplikacijo EZVIZ



ALI



## Namestitev EZVIZ aplikacije

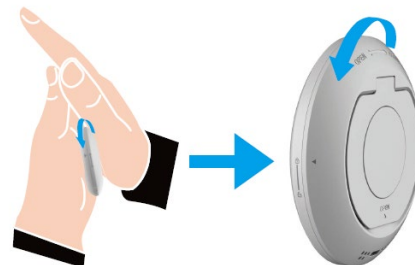
- Vaš pametni telefon ali vašo tablico povežite na Wi-Fi omrežje
- Namestite EZVIZ aplikacijo za vašo napravo z Google Play ali App Store. V iskalno vrstico vpišite »EZVIZ« **Zaženite aplikacijo in si ustvarite uporabniški račun.** Če ga že imate se v že obstoječ račun le prijavite.

## Vklopite monitor temperature in vlažnosti

### 1. korak Odstranite zadnji pokrov

Odstranite zadnji pokrov merilnika temperature in vlažnosti tako, da ga zavrtite v nasprotni smeri urnega kazalca, kot je prikazano na spodnji sliki.

Priporočljivo je, da merilnik temperature in vlažnosti položite na roke, da pritisnete in ga zavrtite z dlanjo.



### 2. korak Odstranite izolacijski trak

Izvlomite baterijo in z roko izvlomite izolacijski trak baterije.

- Zamenjajte baterijo pravočasno, ko vas telefon opozori na nizko stanje.
- Če morate zamenjati baterijo, kupite eno CR2450.
- Ko menjate baterije, jih vstavite tako, da je pozitivna stran obrnjena navzgor.



### 3. Dodajte merilnik temperature in vlažnosti

Monitor je treba uporabljati skupaj z EZVIZ Zigbee Smart Gateway (v nadaljevanju imenovan "prehod"). Dodajte prehod v oblak EZVIZ tako, da se obrnete na uporabniški priročnik prehoda in nato dodajte monitor v prehod tako, da sledite spodnjim navodilom koraki.

#### Prva metoda: dodajte s skeniranjem kode QR

1. Prijavite se v svoj račun prek aplikacije EZVIZ, tapnite ikono za dodajanje naprave in nato se prikaže vmesnik za skeniranje kode QR.



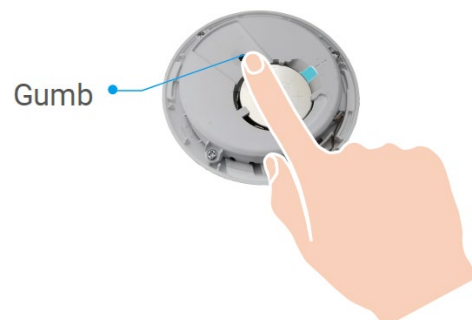
2. Pritisnite in držite gumb na monitorju več kot 5 sekund, dokler se ne prižge ikona signala. Zaslonski senzor utripa, nato pa preide v način dodajanja naprav.

Monitor bo samodejno zapustil način dodajanja naprav v 3 minutah.

3. Skenirajte kodo QR na notranji strani ovitka ali ovitka uporabniškega priročnika, nato pa prehodu dodajte senzor temperature in vlažnosti.

5. Dodajte senzor temperature in vlažnosti prehodu tako, da sledite navodilom čarovnika v aplikaciji.

6. Trdno zavrtite zadnji pokrov merilnika temperature in vlažnosti v smeri urinega kazalca, dokler se oznaka za poravnavo na zadnjem pokrovu ne poravnava z oznako na sprednji strani pokrova.



### Druga metoda: dodajte prek prehoda

Ko dodate merilnik temperature in vlažnosti k prehodu, postavite monitor čim bližje prehodu.

1. Pritisnite funkcijski gumb prehoda, da prehod vstopi v način dodajanja.
2. Pritisnite in držite gumb na senzorju več kot 5 sekund, dokler se ne prižge ikona signala.

Zaslon senzorja utripa, nato pa preide v način dodajanja naprav.

4. Senzor je bil uspešno dodan v prehod in prehod vas obvesti o uspešnem dodajanju.

5. Ko je merilnik temperature in vlažnosti uspešno dodan, zavrtite

Spremljajte zadnji pokrov v smeri urinega kazalca, da zategnete zadnji pokrov, dokler se ne pojavi oznaka za poravnavo zadnji pokrov je poravnan z oznako na sprednjem pokrovu.



### Namestitev

- Kovina bo povzročila oslabitev signala ZigBee, zato monitorja ne nameščajte na kovinska vrata, Priporočljivo je, da ga namestite na steno poleg vrat.
- Senzorja ne nameščajte v okolje z jedkostjo ali intenzivnimi magnetnimi polji.
- Priporočljivo je, da je razdalja med monitorjem in prehodom manjša od 20 m. Če so med njimi stene, število sten ne sme biti večje od 2.
- Monitor je priporočljivo uporabljati v hiši s površino največ 200 kvadratnih metrov; če je vaša hiša prevelika, kupite dva ali več monitorjev za boljšo učinkovitost.
- Preden nalepite 3M trak, povlecite prah z namestitvene površine, da izboljšate lepljivost; ne lepите ga na apneno steno. Monitor postavite na namizje, kot želite, ali pa ga prilepite na steno pod 1 meter s 3M trakom.

**Firma in sedež proizvajalca:** EZVIZ Europe B.V., Dirk Storklaan 3, 2132PX, Hoofddorp, Amsterdam, Nizozemska

**Poenostavljena izjava EU o skladnosti:** "EZVIZ Europe B.V." izjavlja, da je ta model, **CS-T51C**, v skladu z bistvenimi zahtevami in drugimi relevantnimi določili direktive o radijski opremi **2014/53/EU**.

Celotno besedilo izjave EU o skladnosti je na voljo na spletnem naslovu: [www.techtrade.si](http://www.techtrade.si)