



8940021

TECHTRADE

Ohišje 6cm USB 3.0 HDC-2562 SBOX ALU črno

NAVODILA ZA UPORABO

Predstavitev

Zunanje ohišje za 6cm (2,5") SATA diske do višine 9,5 mm

Primeren za vse SATA HDD/SSD diske do 9,5 mm višine

USB 3.0 protokol, hitrost prenosa do 5Gbps

1x USB 3.0 mini B vmesnik

1x USB 3.0 A vmesnik

Podprti operacijski sistemi MS Windows Vista/7/8/8.1, Mac

OS X, Linux

Žepna izvedba

Material/Barva: Aluminij/črna

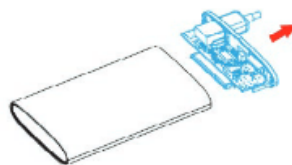


Paket vsebuje:

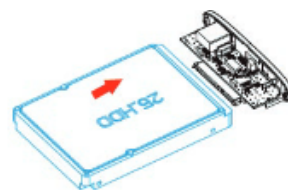
1x Ohišje, 1x USB 3.0 kabel, 1x Navodila

Namestitev trdega diska:

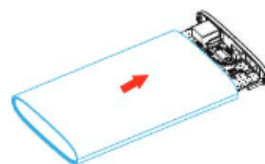
1. Odstranite prednjo ploščico izaluminijastega ohišja ->



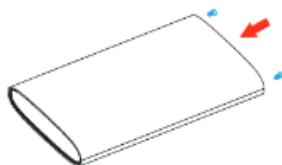
2. Potisnite HDD disk proti SATA konektorju in se prepričajte da ste disk dobro pritrdili ->



3. Vstavite HDD disk skupaj s prednjo ploščico nazaj v aluminijasto ohišje->



4. Pritrdite prednjo ploščico z vijaki ->

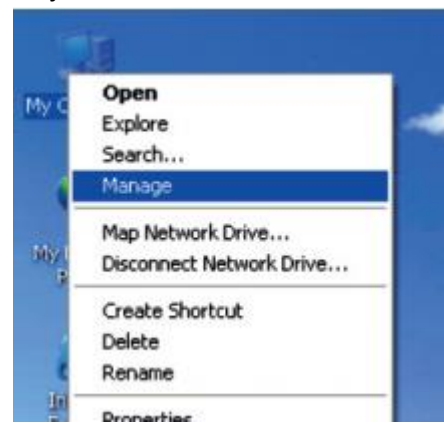


Namestitev gonilnikov:

Pri zagonu Windows programa bo sistem samodejno zaznal novo strojno opremo. Preverite če je naprava pravilno nameščena v Upravitelju naprav. Če računalnik naprave ne zazna, izklopite in razdrite ohišje ter znova namestite trdi disk. USB kabel pa vklopite v drugo prosto režo vašega računalnika.

Pred uporabo ohišja, v katerega ste vgradili trdi disk, je velikokrat potrebno disk še formatirati. Lahko se držite navodil proizvajalca trdega diska ali pa sledite našim navodilom.

Postopek je opisan za windows XP, v sistemih Vista in 7 je postopek identičen. Za ta postopek potrebujete administratorske pravice.

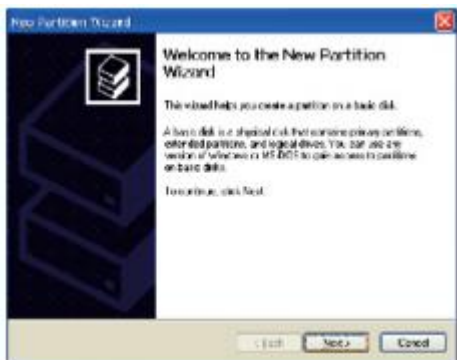
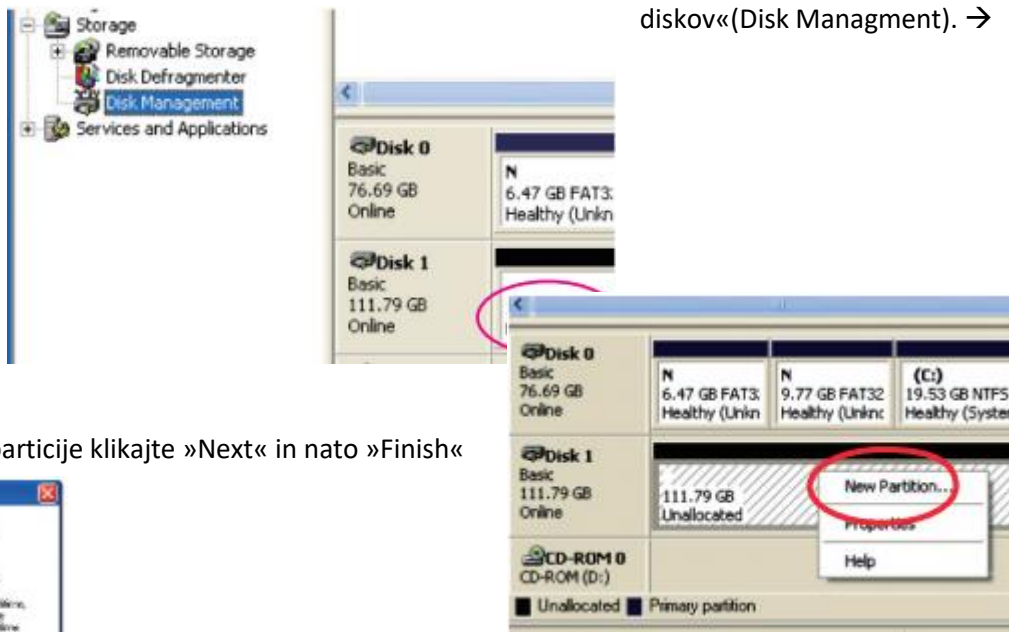


Kliknite na start ikono, nato desni klik z miško na moj računalnik in izberite → »Upravljaj«(Manage).
 Izberite »Upravljanje diskov«(Disk Management). →

Viden bo vaš novi disk s oznako »Nedodeljen«(Unallocated). →

Z desnim gumbom na miški se prikaže meni in izberite »Nova particija«(New partition).

V čarovniku za dodajevanje nove particije klikajte »Next« in nato »Finish«



Sedaj ste naredili novo particijo in trdi disk je pripravljen za uporabo.



Pomembno: Pred uporabo naprave upoštevajte vsa varnostna navodila. Da boste pravilno uporabljali napravo, upoštevajte vse postopke, ki so opisani v teh navodilih.

- Ne poskušajte razstavljati ali spreminjati katerega koli dela naprave, ki ni opisan v teh navodilih
- Naprava ne sme priti v stik z vodo ali drugimi tekočinami. Naprava NI odporna na nobeno tekočino
- Če tekočina pride v notranjost naprave, jo takoj izključite iz računalnika. Naprave ne smete več uporabljati, ker lahko pride do požara ali električnega udara. Obvestite prodajalca ali najbližji servisni center.
- Da ne boste povzročili električnega udara, naprave ne priklaplajte ali izklaplajte z mokrimi rokami.
- Naprave ne postavljajte v bližino izvora toplote in je ne izpostavljajte ognju ali vročini.
- Naprave nikoli ne postavljajte v bližino drugih naprav, ki oddajajo močno elektromagnetno polje. Izpostavljanje močnim magnetnim poljem lahko povzroči neprimerno delovanje ter poškodbo ali izgubo podatkov

Firma in sedež proizvajalca

SBOX TECHNOLOGY LIMITED IMPORT, EXPORT, SALES & SERVICE FLAT 906, 9/F., WORKINGPORT COMM. BLDG., 3 HAU FOOK ST. TSIM SHA TSUI, KOWLOON HONG KONG