



9108069

TECHTRADE

Brezžična Dostopna Točka 1200Mb zidna
UAP-AC-IW UBIQUITI

NAVODILA ZA UPORABO

PREDSTAVITEV

Ubiquiti dostopna točka **UniFi AC In-Wall** je idealna za uporabo v sobah ali pisarnah, saj jo lahko namestimo na steno po kateri imamo napeljan ethernet kabel. Dostopno točko napaja PoE stikalo, združljivo z 802.3at PoE+ 48V. Dostopna točka ponuja dual-band 2x2 MIMO tehnologijo, ki deluje v 2,4Ghz in 5Ghz pasu.

Tehnične specifikacije

3x 10/100/1000 Ethernet port (1x 802.3at PoE+ In, 1x 802.3af PoE-Out)

Wi-Fi standardi: 802.11 a/b/g/n/ac

Reset gumb

Napajanje: Aktivni 802.3at PoE+ 48V. Poraba dostopne točke do 7W (do 19W s PoE passthrough).

Temperaturno območje delovanja: -10°C do 50°C, Vlažnost 5-95% brez kondenza

Dodatno: do 250+ uporabnikov naenkrat, VLAN 802.1Q, Advanced QoS omejevanje na uporabnika

Paket vsebuje

1x dostopna točka, 1x vijaki za montažo, 1x navodila

PRIKLJUČITEV:

Za napajanje dostopne točke uporabljajte le UniFi stikalo, ki podpira PoE napajanje 802.3af.

OPIS NAPRAVE:

1. Primarni ethernet priključek (Priključite ga na UniFi stikalo s PoE napajanjem, ki je povezan na LAN in DHCP strežnik)
2. 10/100/1000 PoE-Out ethernet priključek (Uporaba za napajanje LAN naprave, ki podpira napajanje preko 802.3af)
3. Reset gumb
4. 10/100/1000 ethernet priključek

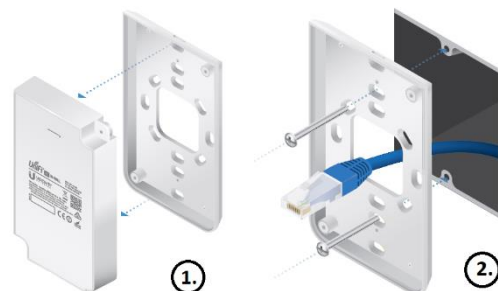
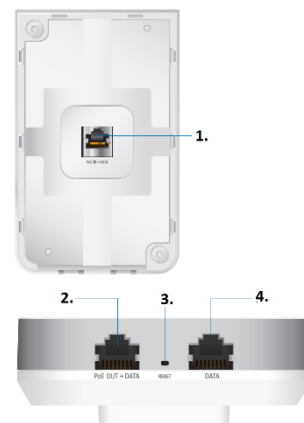
LED indikator:

1. LED gori bele barve – Tovarniške nastavitve, čaka na integracijo v omrežje.
2. LED utripa bele barve – Inicializacija dostopne točke.
3. LED izmenično utripa bele in modre barve – Dostopna točka je zaposlena. Ne odklopite je iz napajanja! Navadno nakazuje proces kot je nadgraditev programske opreme.
4. LED gori modre barve – Nakazuje da je bila dostopna točka uspešno integrirana v omrežje in pravilno deluje.
5. LED hitro utripa modre barve – Uporablja se za lociranje dostopne točke. Ko pritisnete »Locate« v UniFi Controller programski opremi, bo začel LED na dostopni točki utripati. Prav tako vam na zemljevidu pokaže kje se dostopna točka nahaja.
6. LED gori modre barve in občasno utripa – Nakazuje da je dostopna točka izolirana (Vsi WLAN-i so brez povezave dokler ne najde aktivne povezave).

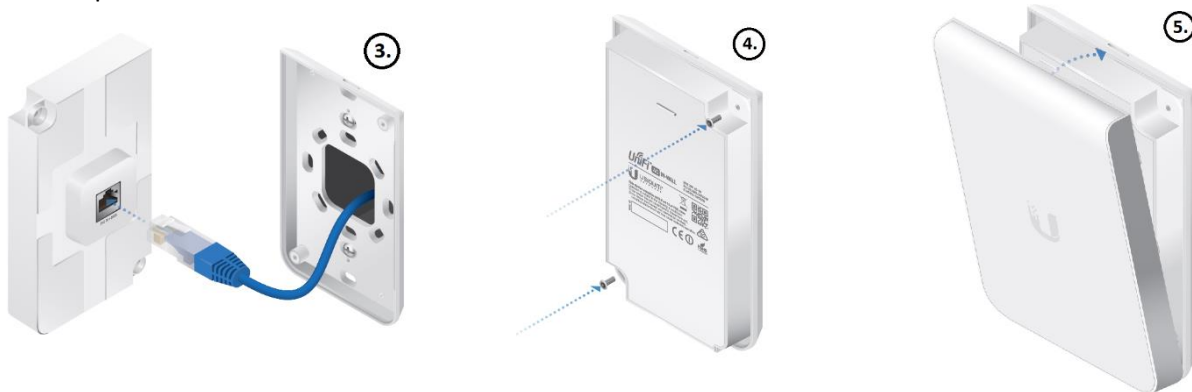
NAMESTITEV:

Predhodno je potrebno imeti vgrajeno podometno dozo do katere je že speljan ethernet kabel.

1. Odstranite dostopno točko UAP-AC-IW z njenega nosilca (1).
2. Na podometno dozo namestite nosilec dostopne točke in skozi njega potegnite ethernet kabel (2).



3. V Poe IN + DATA priključek na zadnji strani vaše dostopne točke priključite ethernet kabel, ki je v podometni dozi (3).
4. Namestite dostopno točko na njen nosilec in jo privijte z vijakoma (4).
5. Na dostopno točko namestite pokrovček (5). Poravnajte ga z dostopno točko in pritisnite dokler se ne pripne na dostopno točko.



KONFIGURACIJA:

Namestite najnovjšo verzijo programske opreme UniFi Controller s spletne strani <https://www.ui.com/download/unifi>. Zaženite programsko opremo in sledite navodilom na monitorju. Vodič za podrobnejšo uporabo UniFi Controller se nahaja na dnu spletne strani <https://www.ui.com/download/unifi>. Ko ste programsko opremo namestili poženite UniFi Installation Wizard, ki vam omogoči nastavitve osnovnih funkcij. Po nastavitvi osnovnih funkcij vam ponudi okno za prijavo v UniFi Controller. Vpišite uporabniško ime in geslo, ki ste ga ustvarili v Wizardu in se prijavite v aplikacijo. V UniFi Controller programski opremi lahko upravljate z vašimi brezžičnimi omrežji in spremljate omrežne statistike.



Naprednejše konfiguracije in vodiče najdete na spletni strani <https://help.ubnt.com>

GUMB RESET:

Reset gumb ki ga najdete na hrbtani strani dostopne točke ima dve funkciji odvisni od časa pritiska gumba.

1. Pritisnite reset gumb hitro za ponovni zagon dostopne točke.
2. Pritisnite in držite reset gumb za več kot 5 sekund za ponastavitev dostopne točke na tovarniške nastavitve.

Poenostavljena izjava EU o skladnosti

"**UBIQUITI NETWORKS**" izjavlja, da je ta model, **UAP-AC-IW**, v skladu z bistvenimi zahtevami in drugimi relevantnimi določili direktive o radijski opremi **2014/53/ES**

Celotno besedilo izjave EU o skladnosti je na voljo na spletnem naslovu:

www.techtrade.si

Firma in sedež podjetja:

Ubiquiti Networks inc, 2580 Orchard Pkwy, San Jose, CA 95131, California