



9108051

TECHTRADE

Brezžična Dostopna Točka 300Mb stropna
cAP 2nD Mikrotik

NAVODILA ZA UPORABO

PREDSTAVITEV

RouterBOARD cAP-2nD (Ceiling Access Point) je Mikrotikova 2.4 GHz dostopna točka namenjena stropni montaži. S svojim nevpadljivim izgledom je primerna za bolnišnice, hotele, letališča, trgovske centre in podobno.

RBcAP-2nD podpira standarde 802.11b/g/n in ga lahko napajamo preko PoE. Odlično se obnese z uporabo MikroTik CAPsMAN (sistem za upravljanje z dostopnimi točkami), ki omogoča nadzor dostopnih točk na centralni lokaciji. Za poganjanje CAPsMAN-a ne potrebujete dodatnega strežnika saj CAPsMAN lahko teče na kateri koli obstoječi RouterBOARD napravi v omrežju.

V paketu dobite vse kar potrebujete za priklop dostopne točke: nastavek za stropno montažo, PoE injektor, napajalnik, vijake ter zidne vložke.

Konfiguracija in uporaba primerna za uradne Mikrotik izvajalce, z opravljenim tečajem, vendar Quick-Set funkcija omogoča lažjo namestitev za osnovno uporabo vsem uporabnikom.

Nastavitev pa lahko namesto vas opravimo tudi mi, po veljavnem ceniku

CPU: QCA9533, 650 MHz

RAM: 64 MB, Flash 16MB

Licenca: Level 4

1x 10/100 RJ45 priključek

WiFi: QCA9533, 2,4 GHz 802.11 b/g/n, dual chain

Ojačanje: 2 dBi

Usmeritev: 360°

PoE vhod: da (pasivni in aktivni 802.3af/at)

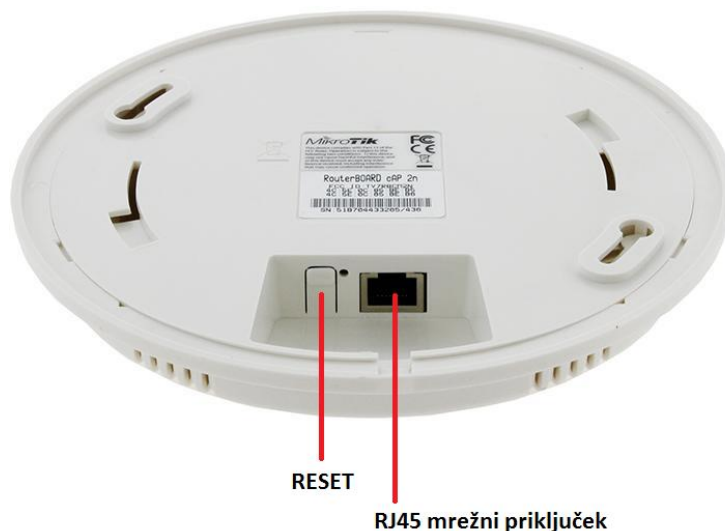
Temperaturno območje: -30 to 70° C

Napajanje: 11-57V, priložen napajalnik 24V 0,38A, poraba do 4W



Paket vsebuje:

1x Dostopna točka cAP, 1x Napajalnik, 1x PoE injektor, 1x Kit za montažo, 1x Navodila



PRIKLJUČITEV:



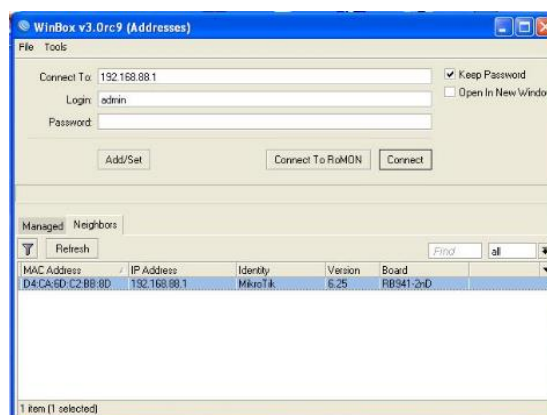
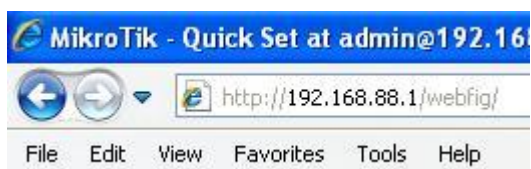
Naprava se lahko napaja preko pasivnega ali aktivnega PoE802.3af/a (12-57V).

Pri uporabi pasivnega PoE uporabite priložen PoE injektor, ki ga priključite na stikalo (switch) in povežite s priloženim napajalnikom (glej sliko). Uporabite lahko tudi pasivni izhod iz druge Mikrotik naprave (glej sliko). Pri uporabi aktivnih PoE injektorjev ali PoE stikal 802.3af/at uporabite kabel brez oklopa– UTP oziroma kablom katerega oklop ni vezan na GND pine (ozemljitev).

KONFIGURACIJA:

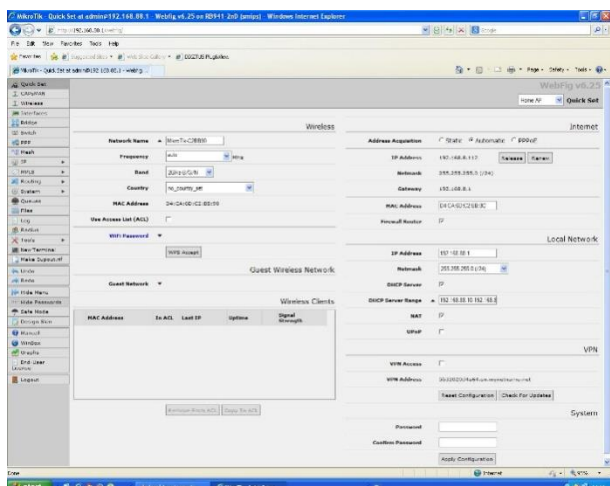
Na računalniku preverite, da uporabljate avtomatski DHCP za pridobitev IP naslova. Brezžično omrežje je privzeto vključeno in nezaščiteno. Povežete se lahko z omrežjem ki vsebuje besedo »Mikrotik«

Usmerjevalnik lahko nato konfigurirate preko »Webfig« spletnega vmesnika ali preko »Winbox« aplikacije za sistem Windows. Privzet naslov usmerjevalnika je 192.168.88.1 Privzeto uporabniško ime je admin, geslo pa je prazno.

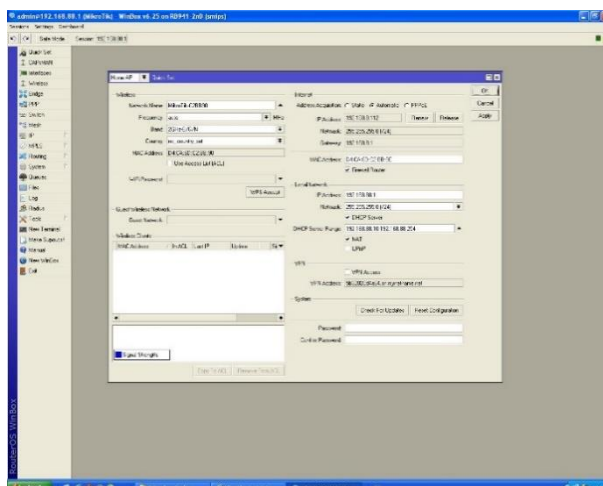


Odprite vaš spletni brskalnik in vpišite ta naslov v naslovno vrstico da boste lahko začeli konfiguracijo. Ali pa si s spletne strani <http://www.mikrotik.com/download> prenesete »Winbox« aplikacijo. V primeru da usmerjevalnik ne dodeljuje IP naslovov, se lahko nanj povežete tudi preko MAC naslova, vendar le preko aplikacije Winbox.

Priporočamo, da najprej zaščitite brezžično omrežje z geslom in nastavite geslo za dostop do usmerjevalnika. Priporočljivo je tudi da nadgradite programsko opremo na usmerjevalniku.



Slika 1 – Webfig



Slika 2 – Winbox

GUMB RESET/WPS:

Reset gumb ki ga najdete poleg priključka za napajanje ima več funkcij odvisnih od časa pritiska gumba.

Če gumb držite že pred zagonom – naprava uporabi varnostno kopijo bootloderja

Če gumb držite med zagonom -dokler LED lučka ne začne utripati – se usmerjevalnik postavi na tovarniške nastavitve. (skupaj cca 5 sekund)

Če gumb držite še naprej – dokler LED lučka ne sveti neprekinjeno - se naprava postavi v CAPs način (skupaj 10 sekund)

Če gumb držite še naprej – približno 20 sekund oziroma dokler LED lučka ne ugasne – se naprava postavi v način iskanja Netinstall serverja

Poenostavljena izjava EU o skladnosti

"Mikrotiks SIA" izjavlja, da je ta model, **RBcAP2nD** v skladu z bistvenimi zahtevami in drugimi relevantnimi določili direktive **2014/53/EU**.

Celotno besedilo izjave EU o skladnosti je na voljo na spletnem naslovu:

www.techtrade.si

Firma in sedež podjetja:

MIKROTIKS, SIA, AIZKRAUKLES 23, LV-1006 RIGA, LATVIJA