



9116079

TECHTRADE

Brezžični Usmerjevalnik 2033Mb Mikrotik
RB4011iGS+5HacQ2HnD-IN

NAVODILA ZA UPORABO

PREDSTAVITEV

Profesionalni usmerjevalnik Mikrotik

Konfiguracija in uporaba primerna za uradne Mikrotik izvajalce, z opravljenim tečajem, vendar Quick-Set funkcija omogoča lažjo namestitvev za osnovno uporabo vsem uporabnikom.

Nastavitev pa lahko namesto vas opravimo tudi mi, po veljavnem ceniku

Podpira Router ali Bridge način delovanja

Strojna oprema:

CPU: 1.4GHz Quad-Core (AL21400)

RAM: 1GB, Flash: 512MB

10x 10/100/1000 RJ45 mrežni porti

1x SFP+ kletka

1x RJ45 serijski port

Vgrajena MiniPCI-e kartica R11e-2HnD (802.11b/g/n dual chain – 3dBi) in brezžični modul QCA-9984 (802.11a/n/ac four chain – 3dBi)

Pasivni PoE vhod in izhod (ne podpira 802.3af/at)

Operacijski sistem: RouterOS L5

Napajanje: 12V – 57V, poraba do 23W (brez PoE out), do 44W (s PoE out)

Senzor voltaže in temperature

Reset gumb



Paket vsebuje:

1x Usmerjevalnik, 1x Napajalnik, 1x Navodila

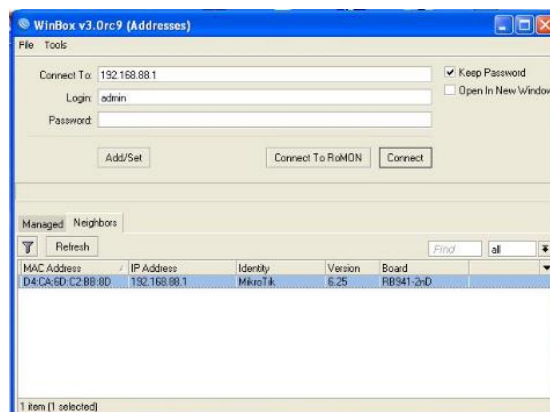
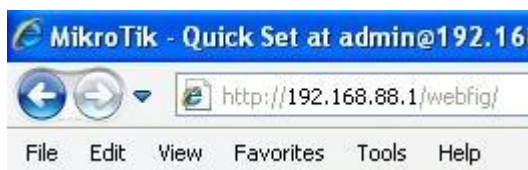
PRIKLJUČITEV:

Priključite WAN kabel na port 1 (SFP+ ali ETH1) in LAN kable na preostale porte 1-10

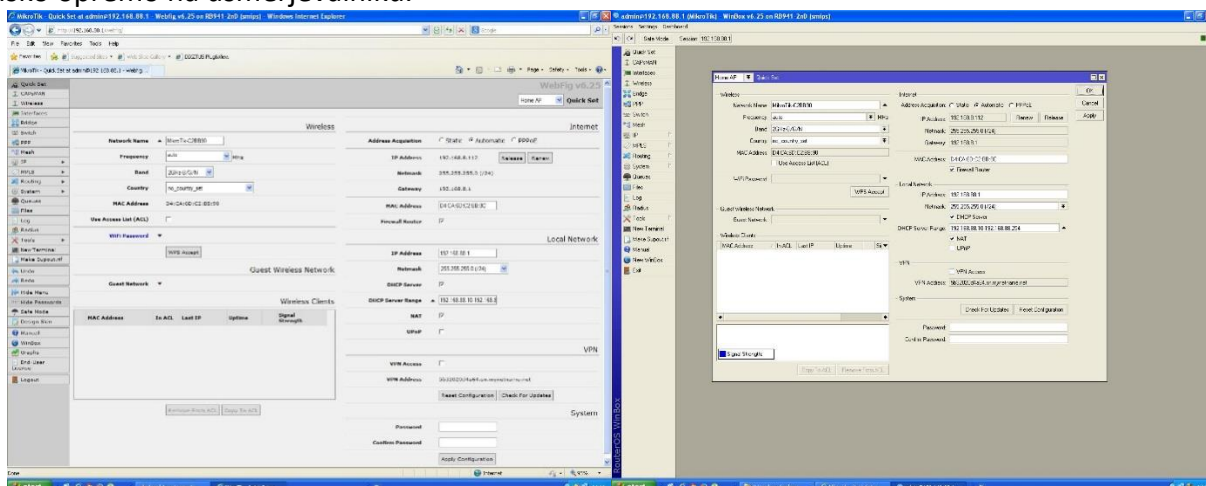
Priključite napajanje na vhod za napajanje. Uporabite priložen napajalnik. Usmerjevalnik podpira tudi napajanje preko PoE na ETH1 priključku (18-57V DC na priključku matične plošče usmerjevalnika, višja voltaža bo morda potrebna le v primeru kompenzacije zaradi izgub glede na dolžino kabla). Usmerjevalnik NE PODPIRA IEEE802.3af/at!

KONFIGURACIJA:

Usmerjevalnik lahko konfigurirate preko »Webfig« spletnega vmesnika ali preko »Winbox« aplikacije za sistem Windows. Privzet naslov usmerjevalnika je 192.168.88.1 Privzeto uporabniško ime je admin, geslo pa je prazno. Na računalniku preverite, da uporabljate avtomatski DHCP za pridobitev IP naslova.



Odprite vaš spletni brskalnik in vpišite ta naslov v naslovno vrstico da boste lahko začeli konfiguracijo. Ali pa si spletno stran <http://www.mikrotik.com/download> prenesete »Winbox« aplikacijo. V primeru da usmerjevalnik ne dodeljuje IP naslovov, se lahko nanj povežete tudi preko MAC naslova, vendar le preko aplikacije Winbox. Priporočamo, da najprej nastavite geslo za dostop do usmerjevalnika. Priporočljivo je tudi da nadgradite programsko opremo na usmerjevalniku.



Slika 1 – Webfig

Slika 2 – Winbox

GUMB RESET/WPS:

Reset gumb ki ga najdete poleg priključka za napajanje ima več funkcij odvisnih od časa pritiska gumba.

Če gumb držite že pred zagonom – naprava uporabi varnostno kopijo bootloderja

Če gumb držite med zagonom dokler LED lučka ne začne utripati – se usmerjevalnik postavi na tovarniške nastavitve.

Če gumb držite še naprej – približno 20 sekund oziroma dokler LED lučka ne ugasne – se naprava postavi v način iskanja Netinstall serverja

Poenostavljena izjava EU o skladnosti

"Mikrotiks SIA" izjavlja, da je ta model, **RB4011iGS+5HacQ2HnD-IN** v skladu z bistvenimi zahtevami in drugimi relevantnimi določili direktive **2014/53/EU**.

Celotno besedilo izjave EU o skladnosti je na voljo na spletnem naslovu: www.techtrade.si

Firma in sedež podjetja:

MIKROTIKLS, SIA, AIZKRAUKLES 23, LV-1006 RIGA, LATVIJA

SPLOŠNA NAVODILA ZA UPORABO

- Pred priključitvijo na električno omrežje izdelek vsaj za 12 ur postavite v suh prostor.
- Med transportom in skladiščenjem lahko pride do kondenza in ob takojšnji uporabi obstaja nevarnost preboja električne energije.
- Izklopite izdelek pred vsakim čiščenjem. Ne uporabljajte praškov ali tekočih čistilnih sredstev. Za čiščenje uporabljajte mehko krpo.
- Odprtine na izdelku so predvidene za zračenje in ga varujejo pred pregretjem. Zato ne smejo biti pokrite ali kako drugače zaprte.
- Izdelek mora biti postavljen na primerni oddaljenosti od izvora toplote.
- Izdelek ne sme biti izpostavljen tresenju.
- Izdelek mora biti priključen na napetost, ki je označen na zadnjem delu izdelka.
- Trižilnega mrežnega vtikača ne smete zamenjati z navadnim.
- Upoštevajte vsa navodila, označena na izdelku in opisana v originalnih navodilih za uporabo.
- Kadar izdelka dlje časa ne boste uporabljali, odklopite priključni kabel iz omrežja.
- Izogibajte se postopkov, ki lahko povzročijo kratek stik.
- Ne vtikajte ničesar v odprtine izdelka, ker je to lahko smrtno nevarno. Pazite, da izdelka ne polijete s tekočino.
- Izdelka ne odpirajte in popravljajte sami.
- Če ugotovite motnje v omrežni napetosti ali ob nevihtah, izdelek izklopite.
- Z izdelka ne odstranjujte originalnih nalepk.
- Različne naprave (računalniki, tiskalniki, tipkovnice, modemi ipd.) povežite med seboj le, kadar niso priključene na električno omrežje.

Izjave in certifikati izdelkov so dosegljivi na:

www.techtrade.si → V iskalnik izdelkov, pod »Šifra Tech Trade«, vpišite 7-mestno kodo izdelka.

Navodila so priložena izdelkom, najdete jih tudi na www.techtrade.si

GARANCIJSKA IZJAVA

Izjavljamo:

- da bo proizvod v garancijskem roku brezhibno deloval, v kolikor se boste ravnali po danih navodilih
- da bomo v 45 dnevnem garancijskem roku odpravili okvare in pomanjkljivosti
- da bomo zagotovili proti plačilu popravilo, vzdrževanje blaga, nadomestne dela in priklopne aparate vsaj tri leta po poteku garancijskega roka tako, da servis opravljamo sami ali imamo sklenjeno pogodbo o servisiranju z drugo osebo.
- da bomo proizvod, ki ne bo popravljen v omenjenem roku, na vašo zahtevo zamenjali z novim oz. vam bomo zanj vrnilo kupnino
- da garancija ne izključuje pravic potrošnika, ki izhajajo iz odgovornosti prodajalca za napake na blagu
- **Ozemeljsko območje garancije:** Če ni drugače označeno, velja garancija na ozemelskem območju Republike Slovenije

Garancija preneha zaradi:

- neupoštevanja priloženih navodil
- malomarnega ravnanja z izdelkom
- posega v izdelek, ki ga je opravila nepooblaščen oseba
- poškodbe, nastale zaradi mehanskih udarcev po krivdi kupca ali tretje osebe
- poškodbe zaradi elementarne nesreče – poplave, požara ipd.
- če so z izdelka odstranjene ali poškodovane garancijske nalepke ali serijska številka

GARANCIJSKI ROK: 1 leto

Garancijski rok začne teči z izročitvijo blaga potrošniku.

Garancija velja od dneva nakupa izdelka, kar kupec dokaže s priloženim računom in pravilno izpolnjeno garancijo.

Distribucija:

TECH TRADE d.o.o. TRZIN, Blatnica 8, 1236 Trzin, tel.: 01 56-22-111, e-pošta: info@techtrade.si

Pooblaščen servis:

TECH TRADE d.o.o. TRZIN, Blatnica 8, 1236 Trzin, tel.: 01 56-20-708, e-pošta: servis@techtrade.si

Garancija velja samo ob priloženem računu!

Serijska št. : _____

žig podjetja, ki je izdelek prodalo

Datum izročitve blaga: _____

