



9108074

Brezžična Dostopna Točka (bridge) Zunanja
SXTsq 5 ac 5GHz 16dBi Mikrotik

NAVODILA ZA UPORABO

PREDSTAVITEV

Brezžična zunanja mostovna dostopna točka, ki deluje na 5GHz. Podpira 802.11ac, Nv2 in Nstreme način.

Specifikacije:

- Arhitektura: ARM 32bit
- Processor: IPQ-4018
- Število jedr: 4
- Frekvenca procesorja: 716 MHz
- Licenca: RouterOS Level 3
- Dimenzije: 129 x 129 x 34 mm
- RAM: 256 MB
- Velikost pomnilnika FLASH: 16 MB
- Temperatura delovanja: -40°C ~ 70°C

Napajanje:

- Število DC vhodov 1 (PoE-IN)
- PoE vhod: 10-28 V, pasivni PoE (priložen napajalnik 24V 0.38A)
- Največja poraba energije: 7W

Podrobnosti Wi-Fi povezave:

- Frekvenčni pas delovanja: 5 GHz
- EIRP 5 GHz (največja energija za radijsko frekvenco): 18 dBm
- Ojačanje 5GHz: 16 dBi
- Brezžični 5GHz standardi: 802.11a/n/ac
- Hitrost 5GHz: do 867 Mbit/s
- Brezžični 5GHz čip: IPQ-4018, dual chain
- Usmeritev: 23°
- Generacija Wi-Fi: 5

Podrobnosti mrežnega priključka:

- 1x 10/100/1000 RJ45 priključek

Ostalo:

- Reset gumb

Paket vsebuje:

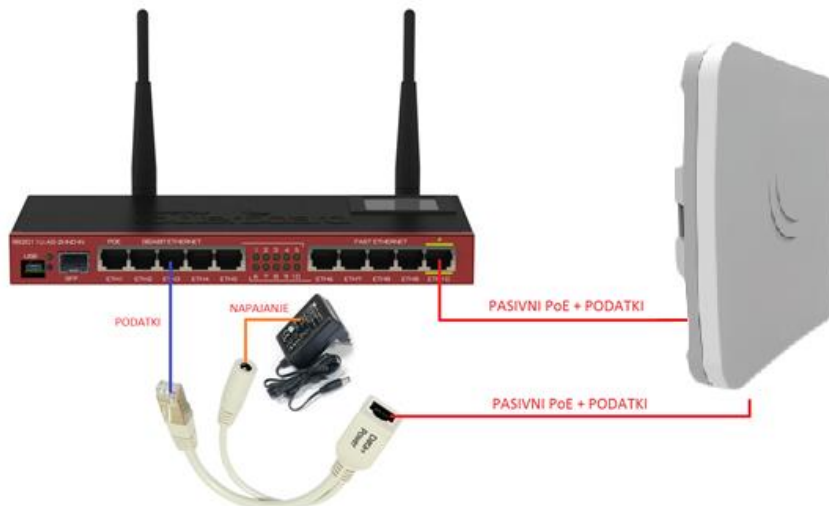
- 1x Dostopna točka, 1x Napajalnik, 1x Kovinska vezica, 1x Gigabitni PoE vmesnik, 1x Navodila



PRIMER NAMESTITVE:



PRIKLJUČITEV:

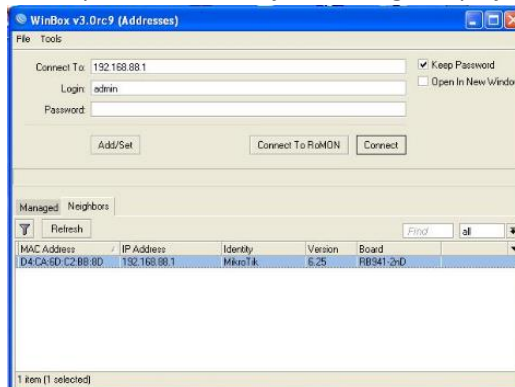
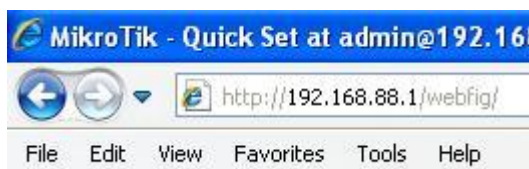


Naprava se lahko napaja preko pasivnega PoE. Pri uporabi pasivnega PoE uporabite priložen PoE injektor, ki ga priključite na stikalo (switch) in povežete s priloženim napajalnikom (glej sliko). Uporabite lahko tudi pasivni izhod iz druge Mikrotik naprave (glej sliko).

KONFIGURACIJA:

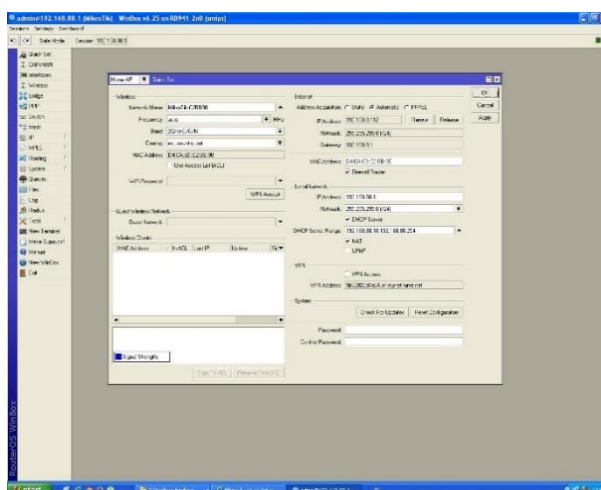
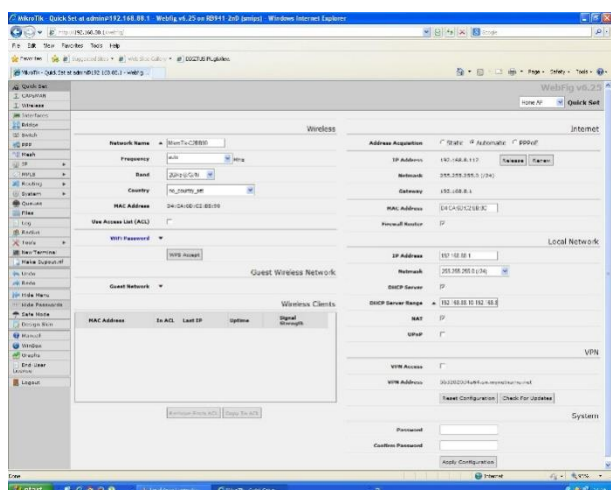
Na računalniku preverite, da uporabljate avtomatski DHCP za pridobitev IP naslova. Brezžično omrežje je privzeto vključeno in nezaščiteno. Povežete se lahko z omrežjem ki vsebuje besedo »Mikrotik«

Usmerjevalnik lahko nato konfigurirate preko »Webfig« spletnega vmesnika ali preko »Winbox« aplikacije za sistem Windows. Privzet naslov usmerjevalnika je 192.168.88.1 Privzeto uporabniško ime je admin, geslo pa je prazno.



Odprite vaš spletni brskalnik in vpišite ta naslov v naslovno vrstico da boste lahko začeli konfiguracijo. Ali pa si s spletne strani <http://www.mikrotik.com/download> prenesete »Winbox« aplikacijo. V primeru da usmerjevalnik ne dodeljuje IP naslovov, se lahko nanj povežete tudi preko MAC naslova, vendar le preko aplikacije Winbox.

Priporočamo, da najprej zaščitite brezžično omrežje z geslom in nastavite geslo za dostop do usmerjevalnika. Priporočljivo je tudi da nadgradite programsko opremo na usmerjevalniku.



Slika 1 – Webfig

Slika 2 – Winbox

GUMB RESET/WPS:

Reset gumb ki ga najdete poleg priključka za napajanje ima več funkcij odvisnih od časa pritiska gumba.

Če gumb držite že pred zagonom – naprava uporabi varnostno kopijo bootloderja

Če gumb držite med zagonom dokler LED lučka ne začne utripati – se usmerjevalnik postavi na tovarniške nastavitve.

Če gumb držite še naprej – približno 20 sekund oziroma dokler LED lučka ne ugasne – se naprava postavi v način iskanja Netinstall serverja

Poenostavljena izjava EU o skladnosti

"Mikrotiks SIA" izjavlja, da je ta model, RBSXTsqG-5acD v skladu z bistvenimi zahtevami in drugimi relevantnimi določili direktive 2014/53/EU.

Celotno besedilo izjave EU o skladnosti je na voljo na spletnem naslovu:

www.techtrade.si

Firma in sedež podjetja: MIKROTIKLS, SIA, AIZKRAUKLES 23, LV-1006 RIGA, LATVIJA