



8001159

IP Kamera HiLook 4.0MP PTZ-N2404I-DE3(F) PTZ, 4x zoom

NAVODILA ZA UPORABO

Kamera: Senzor: 1/2.8" Progressive Scan CMOS; Min. osvetlitev: barvno 0.005Lux pri F1.5 (AGC ON), čb: 0.001Lux pri F1.5 (AGC ON), 0Lux z vključenimi IR; WDR: 120 dB WDR; Čas zaklopa: 1/30000s-1/1s; Dan/Noč: IR Cut Filter; IR doseg: 20m; **Leča:** Ostrenje: avtomatsko/ polavtomatsko/ročno; Goriščna razdalja: 2.8-12mm, 4x optični zoom, 16x digitalni zoom; Hitrost zoom-a: 2s; Vidni kot: H100°-H33°(2.8-12mm), V53°-V18°(2.8-12mm), D119°-D37.5°(2.8-12mm); Najmanjša delovna razdalja: 10-1500mm; Zaslona: F1.5-F2.7; **PTZ:** Obračanje kamere: 0° - 355°; Hitrost obračanja: nastavljivo 0.1°/s-100°/s, prednastavljeno 100°/s; Nagibanje kamere: 0°~90°; Hitrost nagibanja: nastavljivo 0.1°/s-100°/s, prednastavljeno 100°/s; Proporcionalen zoom: Podprto; **Video:** Najvišja ločljivost: 2560×1440; Številco sličic: 25fps(2560×1440, 2048×1536, 1920×1080, 1280×960, 1280×720); Video kodiranje: H.265+/H.265(HEVC)/H.264+/H.264/MJPEG; Video bitna hitrost: 32Kbps~16Mbps (CBR/VBR nastavljiv); Nastavitve slike: svetlost/kontrast/nasičenost/ostrina; Dostop: Podpira brskalnik Internet Explorer (z vtičnikom), ali Chrome 57.0+, Firefox 52.0+ (brez vtičnika); **Zvok:** Vmesnik: 1-ch avdio vhod, 1-ch avdio izhod; Zvočna kompresija: G.711alaw/G.711ulaw/G.722.1/G.726/MP2L2/PCM; Zvočna bitna hitrost: 64 Kbps (G.711)/16 Kbps (G.722.1)/16 Kbps (G.726)/32 Kbps ~ 160 Kbps(MP2L2); **Omrežje:** Komunikacija: 1*RJ45 10M/100M Ethernet Port; Mrežno shranjevanje: NAS(podpira NFS, SMB/CIFS), ANR (Automatic Network Replenishment); Mrežni protokoli: IPv4/IPv6, HTTP, HTTPS, 802.1x, Qos, FTP, SMTP, UPnP, SNMP, DNS, DDNS, NTP, RTSP, RTCP, RTP, TCP/IP, UDP, IGMP, ICMP, DHCP, PPPoE, Bonjour; **Sistem:** Shranjevanje: Podpira lokalno shranjevanje na Micro SD/SDHC/SDXC do 256GB; Brezplačna aplikacija za mobilne naprave s sistemom Android in Apple IOS; Inteligentne video funkcije: Zaznavanje gibanja, Maskiranje za zasebnost, Izravnava osvetlitve iz ozadja, HLC, 3D-DNR, ROI, EIS; Sprožitev dogodka: zaznavanje gibanja, prekinjena povezava, ipd.; Kompatibilnost sistema: ONVIF, ISAPI, CGI; **Splošno:** Območje delovanja: temperatura -20°C~60°C, vlaga: 0~90%(brez kondenza); Napajanje: 12V DC / 1.5A, PoE (802.3af Class 3, 36V – 57V, 0.35A); Poraba: 12 V DC, 1.5A (max. 9.9W, max. za IR 4.2W), PoE (max. 11.2W, max. za IR 4.2W); Odpornost na zunanje vplive: Do IP66, IK10 in TVS 4000V; Dimenzije: fi 130,7mm×101,7mm; Teža: 0,53kg



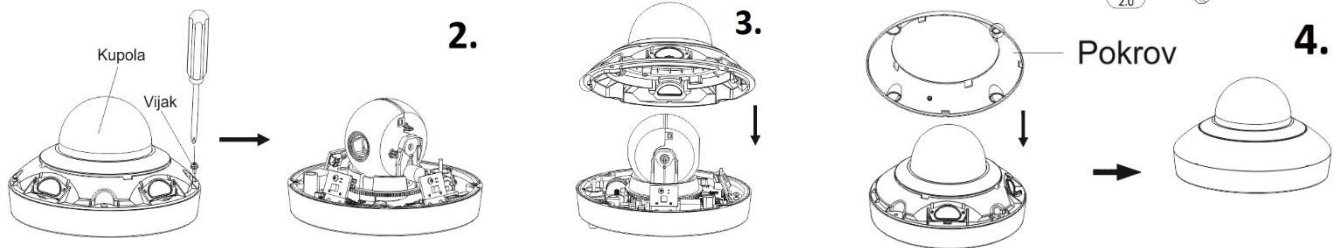
Paket vsebuje: 1x IP Kamera, 1x Pribor za montažo, 1x Navodila
Opis: ->

Pozor:

1. Napajanje preko PoE ali z uporabo 12V DC napajalnika.

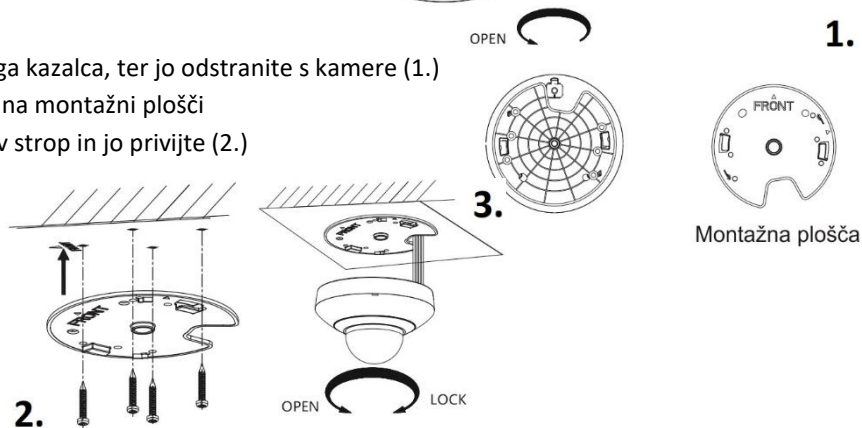
Namestitev mikro SD:

1. Odstranite pokrov z uporabo plastičnega izvijača ali ravne plastične palčke (1.)
2. Odvijte vijake na kameri z uporabo križnega izvijača, ter odstranite kupolo (2.)
3. Odprite režo za spominsko kartico ter jo vstavite v njej namenjeno režo
4. Poravnajte kupolo z osnovo kamere, namestite nazaj kupolo, ter jo privijte s štirimi M4x10 vijaki (3.)
5. Poravnajte pokrov z kamero in ga namestite nazaj (4.)



Namestitev:

1. Zavrtite montažno ploščo v nasprotni smeri urinega kazalca, ter jo odstranite s kamere (1.)
2. V strop izvrtajte luknje glede na postavitev lukenj na montažni plošči
3. Poravnajte luknje na montažni plošči z izvrtanimi v strop in jo privijte (2.)
4. Vse kable napeljite skozi luknjo za kable na montažni plošči
5. Poravnajte kamero z montažno ploščo, ter jo obrnite v smeri urinega kazalca (3.)



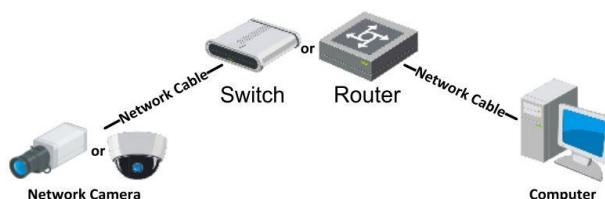
Nastavitev kamere:

1. Preko LAN

Najpogostejša metoda je povezovanje kamere preko usmerjevalnika ali stikala. Kameri morate dodeliti IP naslov v istem podomrežju kot je preostanek vašega omrežja.

1.1. Preko usmerjevalnika ali stikala

Primer povezave kamere je viden na sliki.



2. Aktivacija IP kamere

Da se lahko do kamere dostopa, je potrebno kameri dodeliti IP naslov. **Privzet IP naslov je: 192.168.1.64. Pred uporabo kamere, je potrebno kamero aktivirati.** Aktivacija kamere je možna preko brskalnika ali preko SADP Tool programa. **POZOR:** Kamero povežite na enako omrežje kot je vaš računalnik.

2.1. Uporaba SADP Tool

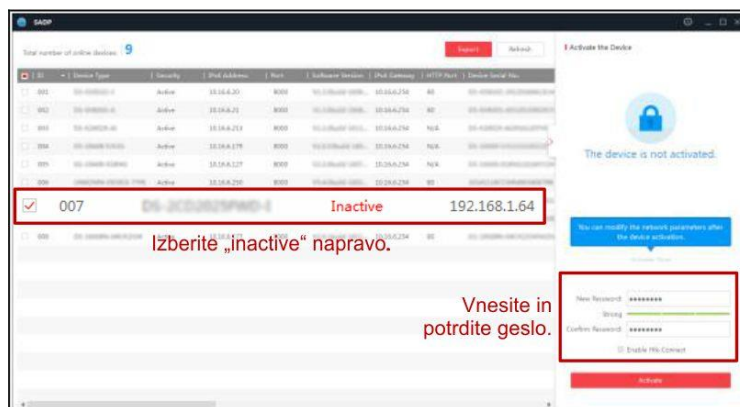
SADP Tool je program namenjen avtomatskemu zaznavanju večih online HiLook kamer povezanih v omrežje, nastavljanje IP naslovov in nastavitve gesla.

Program se naloži preko spletne strani

<http://www.hikvision.com/europe>.

Ko zaženete program, počakajte da vam SADP izpiše vse HiLook kamere v vašem omrežju. Nato poiščite kamero, kateri pri statusu piše »Inactive«, ter jo izberite. Kameri je potrebno vpisati geslo, ki ima najmanj 8 znakov. Nato pa pritisnite na »Activate«, da kamero aktivirate.

Preko aplikacije lahko izberete kamero, vpišete uporabniško geslo in nato nastavite Vse podatke kamere. Ko nastavite vse kliknete na gumb »Modify«, da nastavitve spremenite.



2.2 Uporaba brskalnika

Če je omrežni segment računalnika in kamere različen sledite tem korakom za spremenitev IP naslova.

Korak 1: Spremenite IP naslov računalnika na segment 192.168.1.0 na sledeči način:

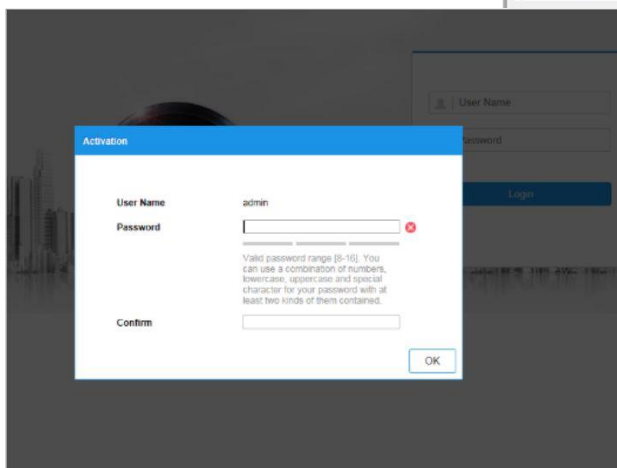
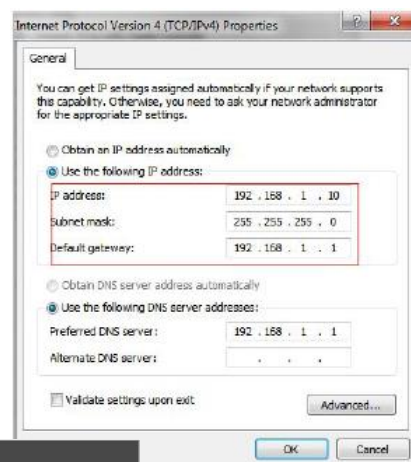
Nadzorna plošča -> Središče za omrežno in skupno rabo -> Povezava lokalnega omrežja -> Lastnosti (primer nastavitve je na sliki)

Korak 2: Zaženite brskalnik in v naslovno vrstico vpišite privzet IP naslov kamere:

<http://192.168.1.64>

Korak 3: Ko se prikaže vpisna je potrebno izbrati geslo z najmanj 8 znaki.

Korak 4: Ko vpišete geslo ga potrdite s klikom na »OK«

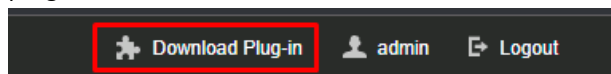


3. Dostop do kamere preko brskalnika

Podpira brskalnik Internet Explorer kot tudi Chrome in Mozilla.

Pred uporabo brskalnika Internet Explorer za dostop do kamere je potrebno namestiti njihov vtičnik. V brskalnik vpišite IP naslov kamere. Nato se prijavite z uporabniškim imenom in vašim geslom. Ob prvi prijavi v kamero bo brskalnik zahteval namestitev kontrol za kamero. Prenesite program za namestitev in ga namestite. Ko je namestitev dokončana osvežite brskalnik. Ko se brskalnik osveži bi morali videti video kamere.

Za dostop do polnih funkcionalnosti in slike kamere v brskalnikih Chrome in Mozilla pa je potrebno namestiti njihov LocalServiceComponents program. Ko se prijavite v vmesnik kamere je v zgornjem desnem kotu vmesnika gumb za prenos programa.



Po prenosu in namestitvi programa osvežite vaš zavihek v brskalniku in pojaviti se vam morajo vse funkcionalnosti kamere in slika v živo.

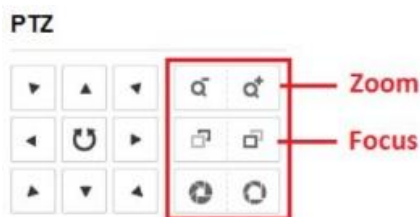
POZOR: Če ima kamera nastavljen DHCP način za pridobitev IP naslova, uporabite SADP Tool aplikacijo za pomoč pri pridobitvi IP naslova kamere.

4. Dostop do kamere preko Hik-Connect aplikacije

Namestite Hik-Connect aplikacijo za dostop do kamere preko vašega Android ali iOS pametnega telefona. V SADP aplikaciji omogočite Hik-Connect, kot je prikazano na sliki.

Upravljanje s kamero

Kamera omogoča zoom in ostrenje leče preko vmesnika prikazanega na sliki. Prav tako omogoča premikanje kamere preko tega vmesnika na sliki.



Za podrobnejši opis uporabe in nastavitev kamere si preberite uporabniška navodila proizvajalca.

Firma in sedež proizvajalca

Hangzhou Hikvision Technology Co., Ltd., 700 Dongliu Road, Binjiang Area, Hangzhou, Zhejiang, China / Kitajska

Poenostavljena izjava EU o skladnosti

"Hangzhou Hikvision Technology Co." izjavlja, da je ta model, **PTZ-N2404I-DE3(F)**, v skladu z bistvenimi zahtevami in drugimi relevantnimi določili direktiv za nizkonapetostne naprave **2014/35/EU** in elektromagnetne združljivosti **2014/30/EU**.

Celotno besedilo izjave EU o skladnosti je na voljo na spletnem naslovu: www.techtrade.si