



8001323

TECHTRADE

EZVIZ IP kamera 8.0MP brezžična PT HB8 + solarni panel CS-HB8/SP (4K)

NAVODILA ZA UPORABO

EZVIZ EZVIZ HB8 Pro Kit je brezžična zunanja Wi-Fi kamera z vključenim 5 W solarnim panelom, ločljivostjo 4K, motoriziranim 340° panoramskim in 75° vertikalnim pogledom ter 10.400 mAh baterijo. Ponaša se s podporo za Wi-Fi 6, AI zaznavanjem oseb in vozil, nočni barvnim snemanjem in dvosmerno komunikacijo.

Tehnične lastnosti:

- Model: CS-HB8-R200-1M8WFL
- Barva: Bela
- Ločljivost: 4K, 3840 x 2160
- Hitrost zajema: največ 15 fps
- Video kompresija: H.265 / H.264
- Največji bitrate: 4 Mbps
- Nočni vid: do 15 m
- Podpora za microSD kartico: do 512 GB
- Dvosmerna komunikacija
- Samodejno sledenje osebam
- AI zaznavanje oseb in vozil
- Podpora za Google Assistant in Amazon Alexa
- Zaščita prenosa podatkov: AES, TLS
- Vremenska odpornost

Kamera:

- Slikovni senzor: 1/2.8" 8 MP Progressive Scan CMOSŽ
- Minimalna osvetlitev: 0.01 Lux pri F1.2, AGC ON; 0 Lux z IR
- Objektiv: 4 mm pri F1.2
- Vidni kot diagonalno: 104°
- Vidni kot horizontalno: 83°
- Vidni kot vertikalno: 44°
- Horizontalni premik: 340°
- Vertikalni premik: 75°
- IR-cut filter s samodejnim preklopom
- 3D DNR funkcija

Paket vsebuje: 1x EZVIZ kamera 8.0MP brezžična HB8 4K kit + solarni panel (kamera in solarni panel), 1x Šablona za vrtanje, 1x Nastavljivi nosilec, 1x USB Tip-C kabel, 2x Set vijakov za namestitev, 1x Navodila

Priključitev:

1. Vključite kamero

Ko je kamera izključena pritisnite in 2 sekundi držite gumb POWER za vklop.

Če je baterija kamere prazna, jo priključite v vtičnico z napajalnikom za polnjenje (5V 2A).

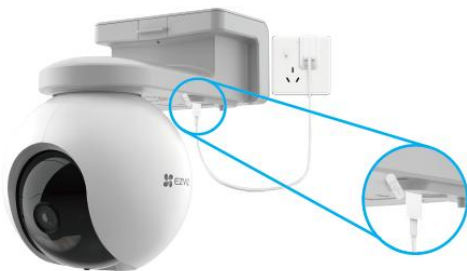


Brezžična povezava:

- Wi-Fi standardi: IEEE802.11b, IEEE802.11g, IEEE802.11n, IEEE802.11ax
- Frekvenčni razpon: 2.4 GHz do 2.4835 GHz
- Širina kanala: 20 MHz
- Varnost: 64/128-bit WEP, WPA/WPA2, WPA-PSK/WPA2-PSK

Napajanje:

- Tip baterije: Litijeva polnilna baterija
- Kapaciteta baterije: 10.400 mAh
- Solarni panel: 5 W
- Tip solarnih celic: Monokristalni silicij



Napajanje preko priloženega napajalnika



Napajanje preko solarnega panela

- Oba napajalnika, (5V 2A) in solarno ploščo, je treba kupiti posebej.
- Pred polnjenjem odstranite kamero s stene.
- Kamere ne polnite, ko temperatura preseže 45 stopinj ali manj kot 0 stopinj.
- Kamere z napajalnikom ni dovoljeno polniti na prostem.
- Med polnjenjem se kamera samodejno vklopi.

Opis



LED indikator:

Gori rdeče: Kamera se zaganja.

Počasi utripa rdeče: Neuspešna Wi-Fi povezava

Hitro utripa rdeče: Izjema naprave (npr. napaka pomnilniške kartice)

Gori modro: V aplikaciji EZVIZ se gleda slika v živo ali posnetek kamere.

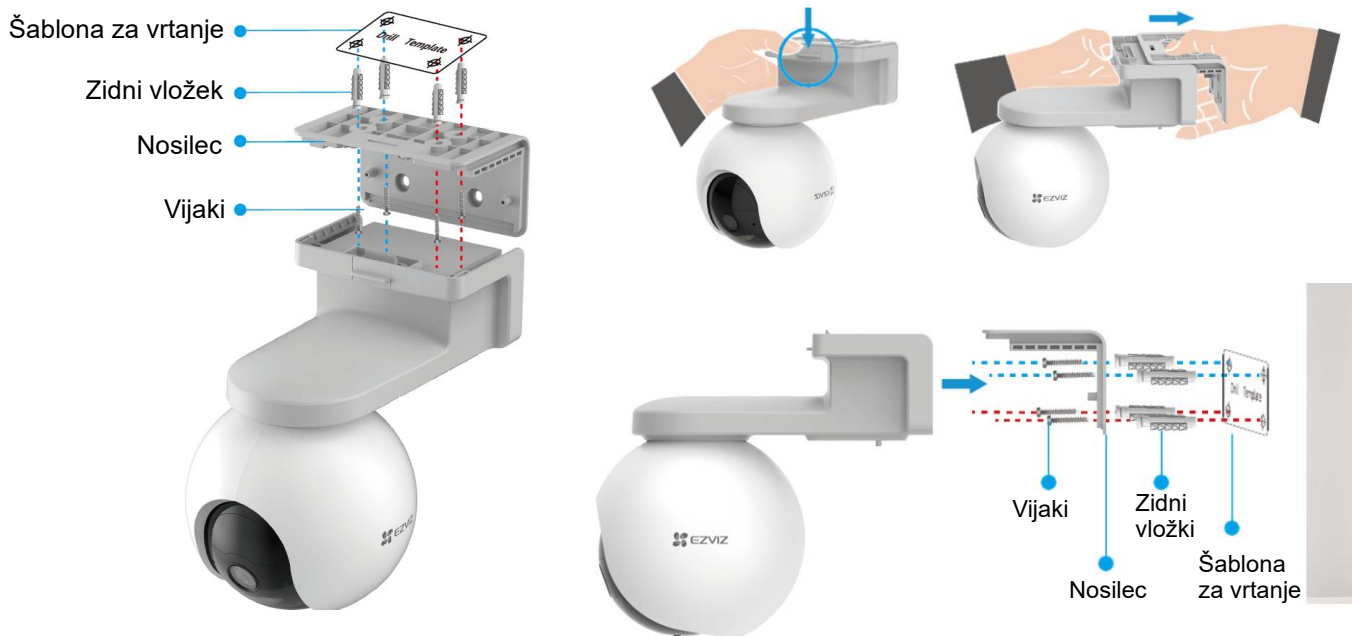
Počasi utripa modro: Kamera deluje pravilno.

Hitro utripa modro: Kamera je pripravljena za Wi-Fi povezavo.

*Reset gumb: Držite gumb 5s, dokler LED indikator ne gori rdeče. Kamera se nato ponastavi na tovarniške nastavitve.

Namestitev:

1. Na steno / strop namestite priloženo predlogo.
2. Uporabite predlogo za vrtanje primernih lukenj. V izvrtane luknje vstavite priložene vložke (če je potrebno).
3. Privijte priloženi nosilec.
4. Zrahljajte nastavitveni vijak in nastavite kot leče. Nastavite lahko vodoravno rotacijo in pa nagib kamere.



1. Namestitev EZVIZ aplikacije

- Vaš pametni telefon ali vašo tablico povežite na Wi-Fi omrežje
- Namestite EZVIZ aplikacijo za vašo napravo z Google Play ali App Store. V iskalno vrstico vpišite »EZVIZ«
- **Zaženite aplikacijo in si ustvarite uporabniški račun.** Če ga že imate se v že obstoječ račun le prijavite.



ALI



2. Dodajanje kamere v EZVIZ račun

Proces dodajanja kamere pričnite le takrat, ko LED indikator hitro utripa modro.

Brezžična povezava:

- Povežite vaš pametni telefon ali vašo tablico z Wi-Fi omrežjem (5G Wi-Fi ni podprt)
 - Vpišite se v EZVIZ aplikacijo
 - Na domači strani aplikacije pritisnite »+«, ki se nahaja v zgornjem desnem kotu
 - **Zajemite QR kodo na kameri ki jo želite dodati vašemu računu →**
 - Sledite navodilom EZVIZ aplikacije za dokončanje Wi-Fi nastavitve
- * Držite reset gumb 5s v primeru:
- a. Kamera se ne uspe povezati z vašim Wi-Fi omrežjem.
 - b. Želite izbrati drugo Wi-Fi omrežje za kamero.

Žična povezava:

- Kamero preko ethernet kabla povežite z (usmerjevalnik naj bo tisti, na katerega je povezan telefon)
- Povežite vaš pametni telefon ali vašo tablico z Wi-Fi omrežjem (5G Wi-Fi ni podprt)
- Vpišite se v EZVIZ aplikacijo
- Na domači strani aplikacije pritisnite »+«, ki se nahaja v zgornjem desnem kotu
- **Zajemite QR kodo na kameri ki jo želite dodati vašemu računu →**
- Sledite navodilom EZVIZ aplikacije za dokončanje dodajanja kamere

Namestitev solarnega panela

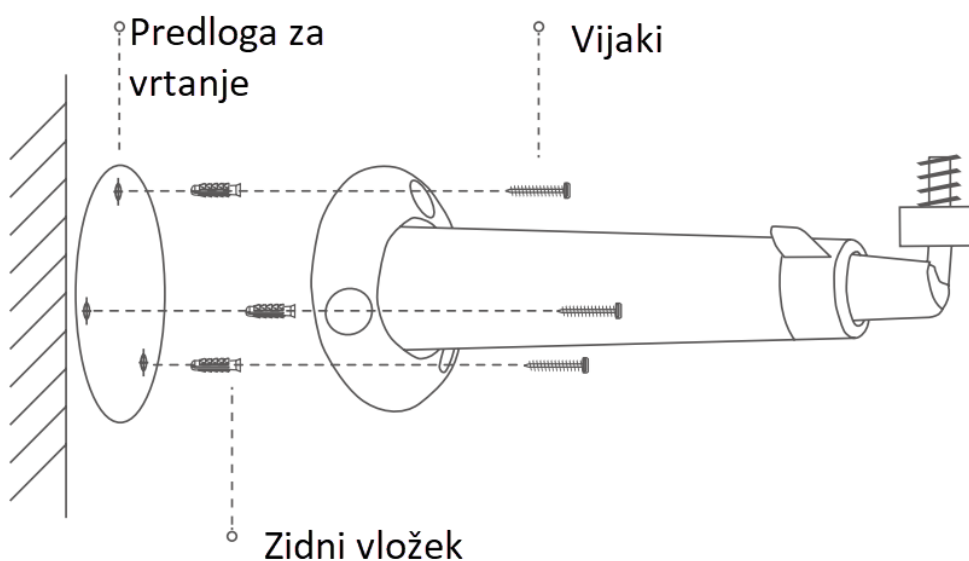
Solarni panel lahko namestite na steno ali strop.

POZOR: Kot alternativna polnilna oprema, lahko na količino moči ki jo ustvari ta solarni panel vpliva dejanska okolica, predvsem intenzivnost sončne svetlobe in časovna dolžina osvetlitve.

Če se baterija kamere hitro izprazni, upoštevajte, da ta sončna plošča sama ne more zagotoviti, da kamera ostane v delovnem stanju.

1 Namestite nosilec

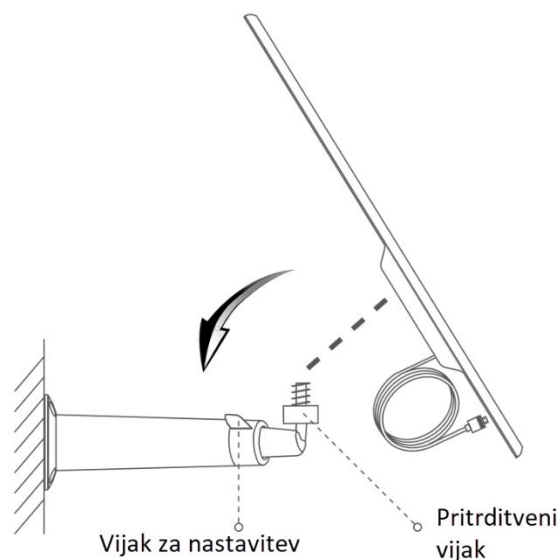
- Postavite šablono za vrtanje na čisto in ravno površino.
- (Samo za cementno steno/strop) Izvrtajte luknje za vijake v skladu z šablono in vstavite zidne vložke.
- Uporabite tri vijake, da pritrdite nosilec.



Pri vrtanju lukenj za raztezne vijake pazite na premer vrtalne glave je 5,5 mm do 6 mm in da globina luknje ni manjša od 25 mm.

2 Namestite sončno ploščo

- Namestite sončno ploščo na nosilec.
- Privijte pritrdilni vijak.



3 Prilagodite kot

- Odvijte nastavitveni vijak.
- Prilagodite kot solarnega panela na željeno mesto.
- Zategnite nastavitveni vijak, ko imate solarno ploščo v položaju ki ga želite.
- Prosimo, ne postavljajte solarne plošče povsem vzporedno s tlemi, da se izognete prahu ali drugi umazaniji.
- Sončna plošča mora biti nagnjena, da sprejme največjo možno količino sončnega sevanja in priporočeni kot nagiba je 25°-40°.

Firma in sedež proizvajalca: EZVIZ Europe B.V., Dirk Storklaan 3, 2132PX, Hoofddorp, Amsterdam, Nizozemska

Poenostavljena izjava EU o skladnosti: "EZVIZ Europe B.V." izjavlja, da je ta model **CS-HB8/SP 4K**, v skladu z bistvenimi zahtevami in drugimi relevantnimi določili direktive o radijski opremi **2014/53/EU**.

Celotno besedilo izjave EU o skladnosti je na voljo na spletnem naslovu: www.techtrade.si