

Prenesite aplikacijo EZVIZ

1. Povežite svoj mobilni telefon z Wi-Fi (predlagano).
2. Prenesite in namestite aplikacijo EZVIZ tako, da v App Store ali Google Play poiščete »EZVIZ«.
3. Zaženite aplikacijo in registrirajte uporabniški račun EZVIZ.

Aplikacija EZVIZ

Če ste aplikacijo že uporabljali, se prepričajte, da je najnovejša različica. Če želite izvedeti, ali je posodobitev na voljo, pojdite v trgovino z aplikacijami in poiščite »EZVIZ«.



Osnovni diagram ožičenja

Terminali		Kabli	
N	Nevtralni terminal	N	Nevtralni kabel
L	Sponke pod napetostjo (100-240VAC).	L	Kabli pod napetostjo (100V-240VAC).
O1, O2	Izhodne sponke obremenitvenega vezja		
S1, S2	Preklopni vhodni terminali		

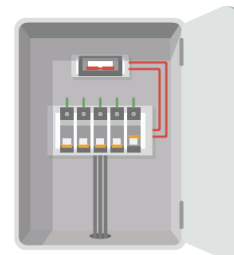
Namestitev naprave

- Pred namestitvijo se prepričajte, da izolacija kabla ni poškodovana.
- Prepričajte se, da mora namestitev opraviti usposobljen električar.
- Vsako spremembo povezav je treba izvesti po tem, ko se prepričate, da na sponkah naprave ni napetosti!
- Napravo je dovoljeno priključiti in krmiliti z električnimi tokokrogi in napravami le, če so v skladu z ustreznimi standardi in varnostnimi normami!
- Naprave ne priključujte na naprave, ki presegajo dano maksimalno obremenitev!
- Napravo povežite samo na način, prikazan v teh navodilih. Vsak drug način lahko povzroči škodo in/ali poškodbe!
- Naprave ne poskušajte servisirati ali popravljati sami!

1. Izklopite napajanje

Pred montažo naprave izklopite odklopnike in s faznim testerjem ali multimetrom preverite, ali na njihovih sponkah ni napetosti.

Z montažo in ožičenjem naprave lahko nadaljujete šele, ko ste prepričani, da naprava ni pod napetostjo.



2. Povežite žice

Kot krmilnik pokrova lahko naprava deluje v 2 načinih: ločen način ali način dvojnega vhoda.

V ločenem načinu lahko napravo upravljate samo prek aplikacije EZVIZ. Tudi če so na napravo priključeni gumbi ali stikala, ne bodo mogli krmiliti vrtenja motorja v ločenem načinu.

3. Namestite napravo

Ko je ožičenje končano, namestite napravo za stikalo ali gumb, tako da upoštevate naslednjo sliko, nato pa z izvijačem privijte stikalo ali gumb in namestitev je končana.



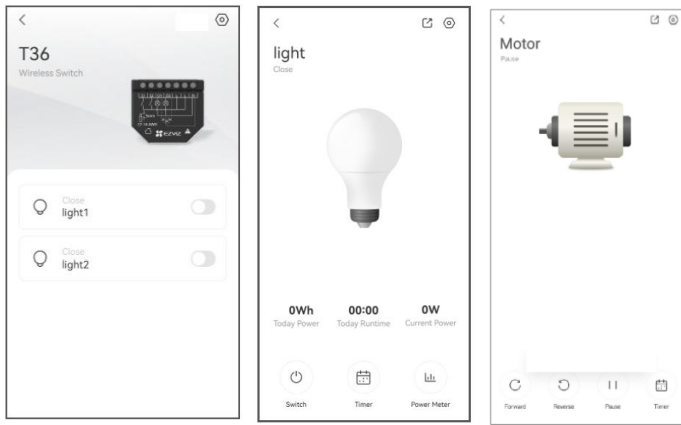
Dodajte svojo napravo v aplikacijo EZVIZ

1. Prijavite se v svoj račun prek aplikacije EZVIZ, tapnite ikono za dodajanje naprave in prikazal se bo vmesnik za skeniranje kode QR.
2. Skenirajte kodo QR na hrbtni strani naprave ali na naslovnici uporabniškega priročnika.
3. Dodajte napravo tako, da sledite čarovniku v aplikaciji. Po uspešnem dodajanju bo indikator LED naprave svetil modro.



Operacije v aplikaciji EZVIZ

Vmesnik aplikacije je lahko drugačen zaradi posodobitve različice in prevlada vmesnik aplikacije, ki ste jo namestili v svoj telefon.



Poenostavljena izjava EU o skladnosti

" **EZVIZ Europe B.V.**" izjavlja, da je ta model, **CS-T35W**, v skladu z bistvenimi zahtevami in drugimi relevantnimi določili direktive o radijski opremi **2014/53/EU**.

Celotno besedilo izjave EU o skladnosti je na voljo na spletnem naslovu:

www.techtrade.si

Firma in sedež proizvajalca

EZVIZ Europe B.V., Dirk Storklaan 3, 2132PX, Hoofddorp, Amsterdam, Nizozemska