



8202032

EZVIZ pametno stikalo z merilcem porabe vgradno
2 kanala črn T36

NAVODILA ZA UPORABO

Vstopite v svet pametnega doma z inovativnim EZVIZ vgradnim pametnim stikalom T36! EZVIZ stikalo je izjemno vsestransko, saj omogoča priklop različnih zahtevnejših električnih naprav v domu kot so električne zavese ali žaluzije, upravljanje razsvetlitve v domu, preklop različnih ventilatorjev ali klimatskih naprav. še posebej uporabno za spuščanje in dviganje okenskih rolet in drugih podobnih naprav do moči 10A. Z merilcem porabe energije in časovnim razporedom pa vam omogoča popoln nadzor nad napravami v vašem domu...

Tehnični podatki:

Model: CS-T36

Vrsta senzorja: Wi-Fi rele

Radio frekvenca: 2,4 GHz

Velikost: 38,4*43,8*18,5 mm

Neto teža: 31,2 g

S paketom: 94,1 g

Montaža: stenska doza

Prezovodnika: 22 do 14 AWG

Barva: črna

Napajanje: 100-240VAC, 50-60Hz

Priklop naprav: do 2x 10A

Poraba energije ≤ 1,5 W

Kanali: 2 kanala

Temperaturna zaščita

Zaščita pred preobremenitvijo

Merjenje moči

Vrsta senzorja: Wi-Fi

Frekvenca: 2,4 GHz

Standard Wi-Fi: IEEE802.11b, 802.11g, 802.11n

Wi-Fi razdalja: ≤ 200 m v odprtem okolju

Pogoji delovanja: -10 °C do 45 °C, vlažnost 95 % ali manj (brez kondenzacije)

Temperatura skladiščenja: -10 °C do 45 °C

maks. nadmorska višina: 2000 m

Paket vsebuje: 1x EZVIZ pametno stikalo z merilcem porabe vgradno - 2 kanala črno T36, 1x Navodila



Pregled naprave:

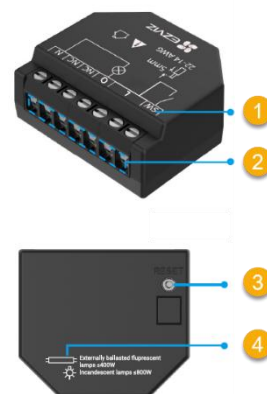
Videz naprave je odvisen od tega kater model ste kupili.

Črni model T35 ima tudi funkcijo merjenja porabe.

1. Osnovni diagram ožičenja
2. Sponke za ožičenje
3. Gumb RESET *
4. Navodilo za povezavo

* Gumb RESET

Uporabite zatič, da pritisnete gumb RESET za 5 s, naprava se bo povrnila na tovarniške nastavitve.



Prenesite aplikacijo EZVIZ

1. Povežite svoj mobilni telefon z Wi-Fi (predlagano).
2. Prenesite in namestite aplikacijo EZVIZ tako, da v App Store ali Google Play poiščete »EZVIZ«.
3. Zaženite aplikacijo in registrirajte uporabniški račun EZVIZ.

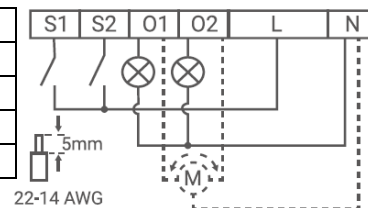
Aplikacija EZVIZ

Če ste aplikacijo že uporabljali, se prepričajte, da je najnovejša različica. Če želite izvedeti, ali je posodobitev na voljo, pojdite v trgovino z aplikacijami in poiščite »EZVIZ«.



Osnovni diagram ožičenja

Terminali		Kabli	
N	Nevtralni terminal	N	Nevtralni kabel
L	Sponke pod napetostjo (100-240VAC).	L	Kabli pod napetostjo (100V-240VAC).
O1, O2	Izhodne sponke obremenitvenega vezja		
S1, S2	Preklopni vhodni terminali		



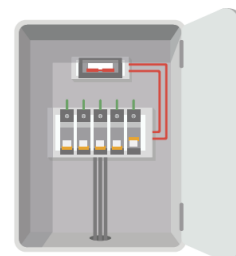
Namestitev naprave

- Pred namestitvijo se prepričajte, da izolacija kabla ni poškodovana.
- Prepričajte se, da mora namestitev opraviti usposobljen električar.
- Vsako spremembo povezav je treba izvesti po tem, ko se prepričate, da na sponkah naprave ni napetosti!
- Napravo je dovoljeno priključiti in krmiliti z električnimi tokokrogi in napravami le, če so v skladu z ustreznimi standardi in varnostnimi normami!
- Naprave ne priključujte na naprave, ki presegajo dano maksimalno obremenitev!
- Napravo povežite samo na način, prikazan v teh navodilih. Vsak drug način lahko povzroči škodo in/ali poškodbe!
- Naprave ne poskušajte servisirati ali popravljati sami!

1. Izklopite napajanje

Pred montažo naprave izklopite odklopnike in s faznim testerjem ali multimetrom preverite, ali na njihovih sponkah ni napetosti.

Z montažo in ožičenjem naprave lahko nadaljujete šele, ko ste prepričani, da naprava ni pod napetostjo.

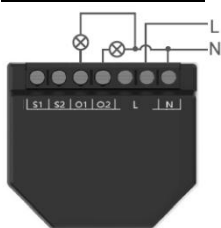


2. Povežite žice

Kot krmilnik pokrova lahko naprava deluje v 2 načinih: ločen način ali način dvojnega vhoda.

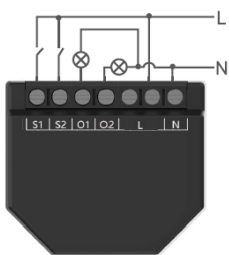
V ločenem načinu lahko napravo upravljate samo prek aplikacije EZVIZ. Tudi če so na napravo priključeni gumbi ali stikala, ne bodo mogli krmiliti vrtenja motorja v ločenem načinu.

Za preklopni način



Ločen način

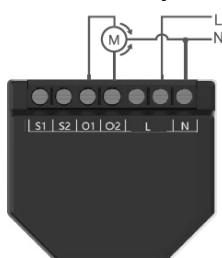
1. Priključite oba priključka L na kabel pod napetostjo in priključek N na nevtralni kabel.
2. Priključite prva obremenitvena vezja na terminal O1 in nevtralni kabel. Priključite druga obremenitvena vezja na terminal O2 in nevtralni kabel.



Dvojni način

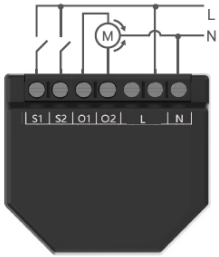
1. Priključite oba priključka L na kabel pod napetostjo in priključek N na nevtralni kabel.
2. Priključite prva obremenitvena vezja na terminal O1 in nevtralni kabel. Priključite druga obremenitvena vezja na terminal O2 in nevtralni kabel.
3. Povežite prvi gumb/stikalo s priključkom S1 in kablom Live. Priključite drugi gumb/stikalo na priključek S2 in kabel Live. • Če je vhod konfiguriran kot gumb v nastavitvah naprave, se vsak pritisk gumba ciklično odpre, zapre, odpre, zapre ... • Če je vhod konfiguriran kot stikalo v nastavitvah naprave, vsako preklopno stikalo ciklično odpre, zapre, odpre, zapre ...

Za način motorja



Ločen način

1. Priključite oba priključka L na kabel pod napetostjo in priključek N na nevtralni kabel.
2. Priključite skupni priključek/kabel motorja na nevtralni kabel. Priključite priključke/kable za smer motorja na priključka O1 in O2.



Dvojni način

1. Priključite oba priključka L na kabel pod napetostjo in priključek N na nevtralni kabel.
2. Priključite skupni priključek/kabel motorja na nevtralni kabel. Priključite priključke/kable za smer motorja na priključka O1 in O2.
3. Povežite prvi gumb/stikalo s priključkom S1 in kablom Live. Priključite drugi gumb/stikalo na priključek S2 in kabel pod napetostjo. Če so vhodi konfigurirani kot gumbi: • S pritiskom na gumb, ko motor miruje, zavrtite motor v ustrezno smer, dokler ne dosežete končne točke. • S pritiskom na gumb za isto smer, medtem ko se motor vrti, ga ustavi. • Če pritisnete gumb za nasprotno smer, medtem ko se pokrov vrti, obrne gibanje

pokrova, dokler ni dosežena končna točka. Če so vhodi konfigurirani kot stikala: • Vklon stikala premakne motor v ustrezno smer, dokler ni dosežena končna točka. Izklop stikala ustavi vrtenje motorja. • Če sta obe stikali vklopljeni, bo naprava upoštevala zadnje vključeno stikalo. Izklop zadnjega vklopljenega stikala ustavi vrtenje motorja, tudi če je drugo stikalo še vedno vklopljeno. • Za vrtenje motorja v nasprotni smeri je treba drugo stikalo izklopiti in ponovno vklopiti.

3. Namestite napravo

Ko je ožičenje končano, namestite napravo za stikalo ali gumb, tako da upoštevate naslednjo sliko, nato pa z izvijačem privijte stikalo ali gumb in namestitev je končana.



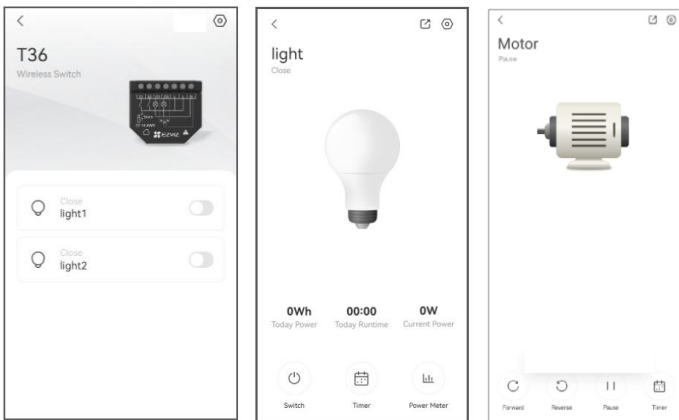
Dodajte svojo napravo v aplikacijo EZVIZ

1. Prijavite se v svoj račun prek aplikacije EZVIZ, tapnite ikono za dodajanje naprave in prikazal se bo vmesnik za skeniranje koda QR.
 2. Skenirajte kodo QR na hrbtni strani naprave ali na naslovnici uporabniškega priročnika.
- Skenirajte kodo QR
3. Dodajte napravo tako, da sledite čarovniku v aplikaciji. Po uspešnem dodajanju bo indikator LED naprave svetil modro.



Operacije v aplikaciji EZVIZ

Vmesnik aplikacije je lahko drugačen zaradi posodobitve različice in prevlada vmesnik aplikacije, ki ste jo namestili v svoj telefon.



Poenostavljena izjava EU o skladnosti

"EZVIZ Europe B.V." izjavlja, da je ta model, CS-T36, v skladu z bistvenimi zahtevami in drugimi relevantnimi določili direktive o radijski opremi 2014/53/EU.

Celotno besedilo izjave EU o skladnosti je na voljo na spletnem naslovu:

www.techtrade.si

Firma in sedež proizvajalca

EZVIZ Europe B.V., Dirk Storklaan 3, 2132PX, Hoofddorp, Amsterdam, Nizozemska